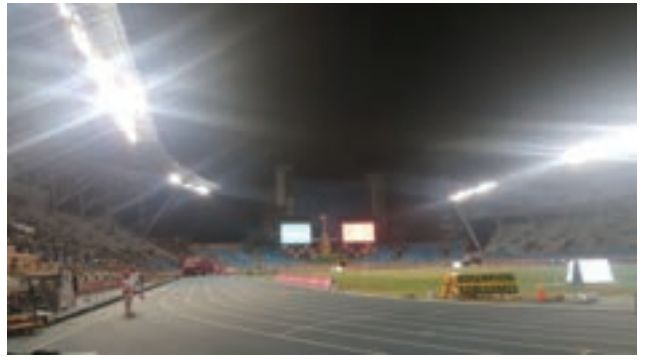




INSO

英碩國際運動用品有限公司

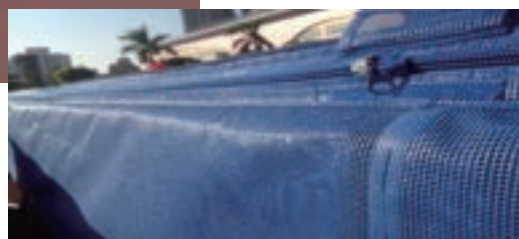
| 2023 - 2024 |



~ 產品索引 ~

◆ 田徑競賽器材..	1
◇ 運動訓練器材..	22
◆ 其他備品..	34
◇ 球類用品器材..	38
◆ 跆拳道器材用品..	40
◇ 空手道器材用品..	43
◆ 柔道器材用品..	44
◇ 運動地板工程..	45
◆ 計時板、計時器..	46
◇ 計時顯示板系統..	53
◆ 游泳設備系統..	55
◇ 田徑計時系統..	58
◆ 健身訓練、重量訓練器材..	66

•跳高海綿墊 F506



WA國際田協總會檢定合格

尺寸:6.6m×4m×70cm
一體式拉鍊全網罩設計，多重透氣口
四層井字型結構，複合式高密度海綿
紅、藍雙色挑選

•撐竿跳高墊 NF516B

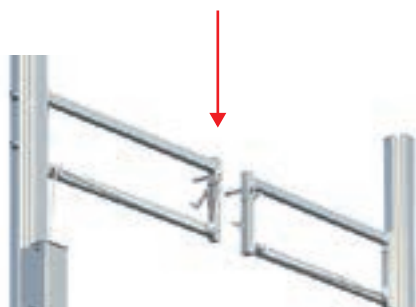


WA國際田協總會檢定合格



•升降式撐竿跳高架 F1236B

繩索式定位勾把



材質:鋁合金
測量高度:80cm-625cm



WA國際田協總會檢定合格

•升降式跳高架 F1224



材質:鋁合金
測量高度:100cm-250cm
單支重量25kg



WA國際田協總會檢定合格

•全自動型跨欄欄架 NF106

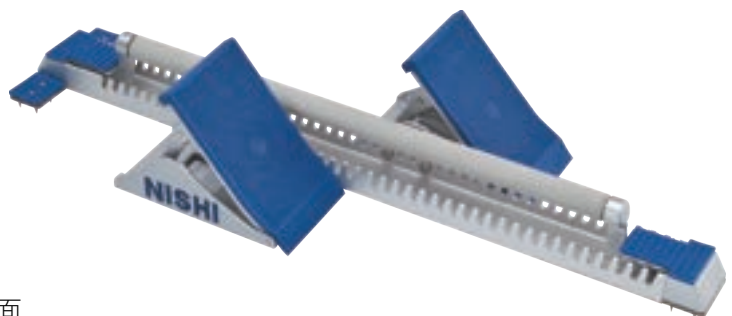
材質:鋁合金

高度5段式調節，高度調節範圍762mm-1067mm

特色:高度重心一次完成。側邊標有紅色箭頭讓欄架擺放更為方便
底座上方配置固定卡榫，疊放時更穩固



WA國際田協總會檢定合格

•鋁合金起跑架 NF156

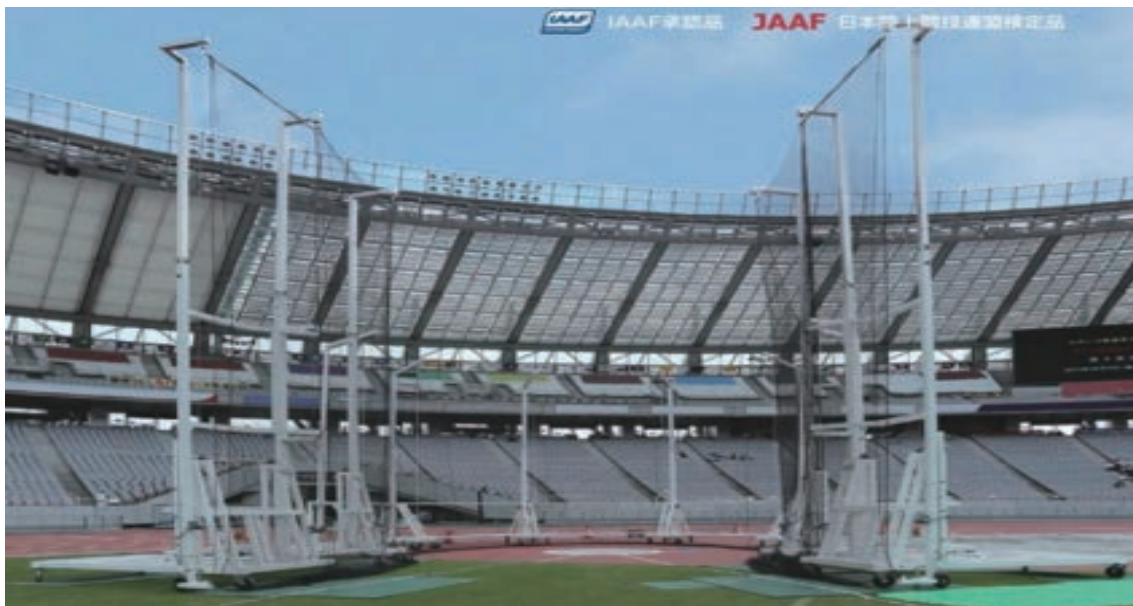
材質:鋁合金

特色:兩段式腳踏墊，前端更貼緊地面
踏板角度7段調整，前後間距40段調整
手提握把具有隔熱設計



WA國際田協總會檢定合格

•移動式伸縮投擲圍網架 NF2060F



日本專利設計
材 質:鋁合金
搖桿式伸縮升降系統



WA國際田協總會檢定合格

•移動式伸縮投擲圍網架 NF2059C



日本專利設計
材 質:鋁合金
搖桿式伸縮升降系統



•訓練用跳高架 NT6002



材質:鋁合金
調整範圍:20cm-210cm

•訓練用撐竿跳高架 T6202



材質:鋁合金
調整範圍:150cm-580cm

•水坑障礙跨欄 NF1150C



尺寸:寬度:3.66m · 高度76.2cm、83.8cm、91.4cm

•障礙跨欄 NF1151B



尺寸:寬度:5m、3.96m · 高度76.2cm、83.8cm、91.4cm

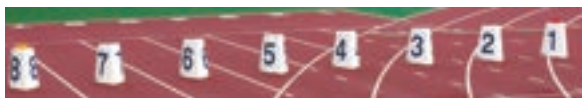


WA國際田協總會檢定合格



WA國際田協總會檢定合格

•道次箱 NF1191G



材質:強化玻璃纖維(GFRP)
紅黃標示旗

•距離標示箱 F1261



材質:強化玻璃纖維(GFRP)

•距離標示盤 F1194



材質:鐵(粉體烤漆)、百葉窗數字板

•風速標示盤 F1193



材質:鐵(粉體烤漆)、百葉窗數字板

•趟次標示盤 F1134



材質:鐵(粉體烤漆)、百葉窗數字板

•風向標示盤 F1174B



材質:鐵(粉體烤漆)

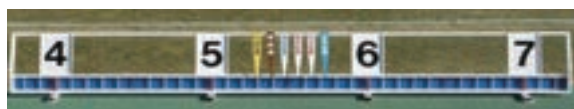
•認證接力棒/技術短棒 F1012B

材質:鋁合金(表面陽極處理)
1組8支(可收納9支)
長度:29cm、25cm、20cm(技術短棒)



WA國際田協總會檢定合格

•跳遠、三級跳距離標識 F1203



可標示世界、臺灣、全國、大會等6項紀錄

•跳遠、三級跳距離測定器 F1311



透視式距離判定(3點判定)
判定準確速度快不影響比賽時間
附收納箱

•踏切板標誌/跳遠步點標誌



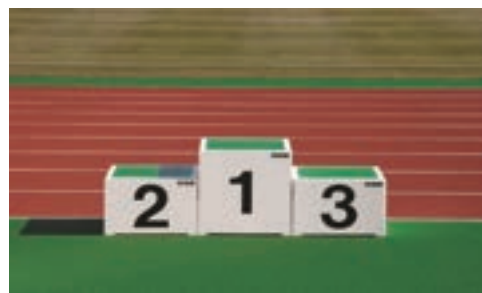
NF1212

材質:鐵
顏色、字母、數字可訂製



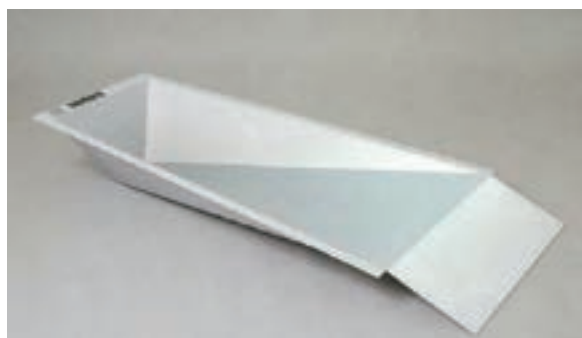
F1204A

•頒獎台 F1101



材質:GFRP
特色:表面防滑設計

•撐竿槽 F2013



材質:鋁合金
特色:側邊凹槽把手設計



WA國際田協總會檢定合格

•跳遠槽 NF2042C



材質:不鏽鋼



WA國際田協總會檢定合格

•投擲圈固定架 F2001B/F2002B



材質:不鏽鋼



WA國際田協總會檢定合格

•鉛球抵趾板 F2006C



材質:木材、玻璃纖維(F.R.P)



WA國際田協總會檢定合格

•跳遠踏切板/凹槽型跳遠踏切板

練習用G1121



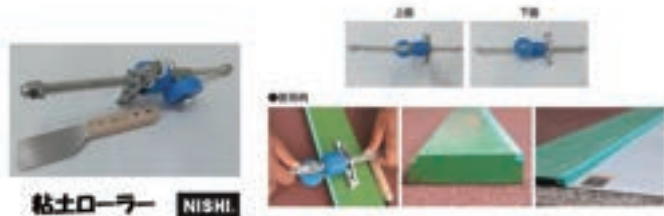
F2041A

材質:木材
特色:側邊凹槽把手設計



WA國際田協總會檢定合格

•黏土工具 NF1408A



材質:不鏽鋼(1組2片)・跳遠犯規板專用

•橫竿/橫竿套 F581A、F586A/F591

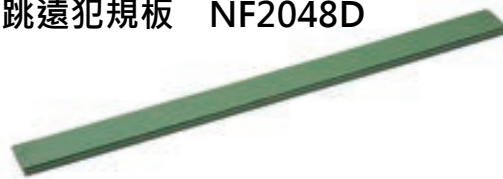


材質:強化玻璃纖維(GFRP)
長度:4.0m、4.5m



WA國際田協總會檢定合格

•跳遠犯規板 NF2048D



材質:橡膠



WA國際田協總會檢定合格

•跳遠箱 F2091D



材質:不鏽鋼



WA國際田協總會檢定合格

•犯規授板



材質:木材



WA國際田協總會檢定合格

•伸縮架竿器 F3207



材質:鋁合金・3段式伸縮・單支重量1.5kg
伸縮範圍:145cm~385.5cm

•鏈球投擲弧 NF2004D



材質:發泡ABS・鋁合金。組合式(3塊)



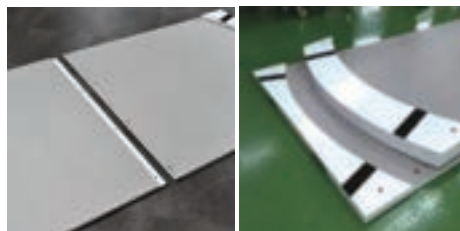
WA國際田協總會檢定合格

•組合式鉛球軌道 F1404



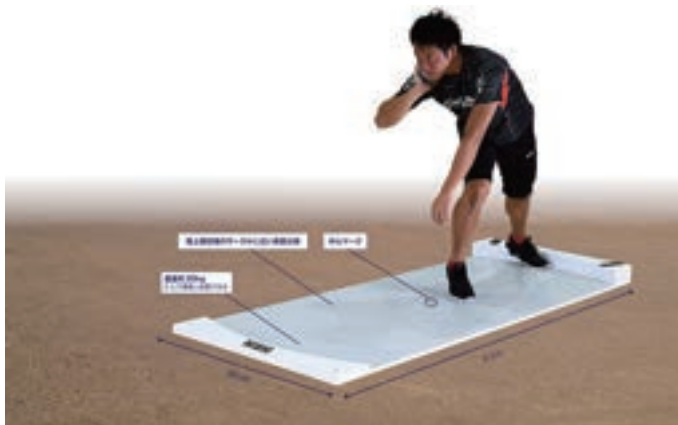
材質:鐵(粉體烤漆)。組合式・重量約149KG

•組合式投擲圈 NT5404A/NT5405A



移動方便組裝快速，室內室外皆可用(鉛球、鏈球、鐵餅)
(建議室內使用時主體下面鋪一塊橡膠墊，投擲區鋪設軟墊)

•移動式鉛球投擲圈 NT5403A



兩人即可搬動，適應大多數地面
寒訓或雨天時可移至室內練習 (室內使用時，鉛球落地位置需鋪設軟墊)

•鏈球放置車



材質:鐵(粉體烤漆)

•鉛球放置車



材質:鐵(粉體烤漆)

•鐵餅放置車



材質:鐵(粉體烤漆)

•標槍放置車



材質:鐵(粉體烤漆)

•道次箱及起跑架放置車



材質:鐵(粉體烤漆)

•起跑架放置車



材質:鐵(粉體烤漆)

•止滑粉架 F1403C



•欄架推車



材質:鐵(粉體烤漆)

•摺疊式終點裁判台 NF1112



材質:鐵(粉體烤漆)。手動式摺疊・附移動輪

•終點裁判台 NF1113



材質:鐵(粉體烤漆)

•撐竿放置車/可倒式標槍放置車



材質:鐵(粉體烤漆)



• 競賽級碳纖維標槍

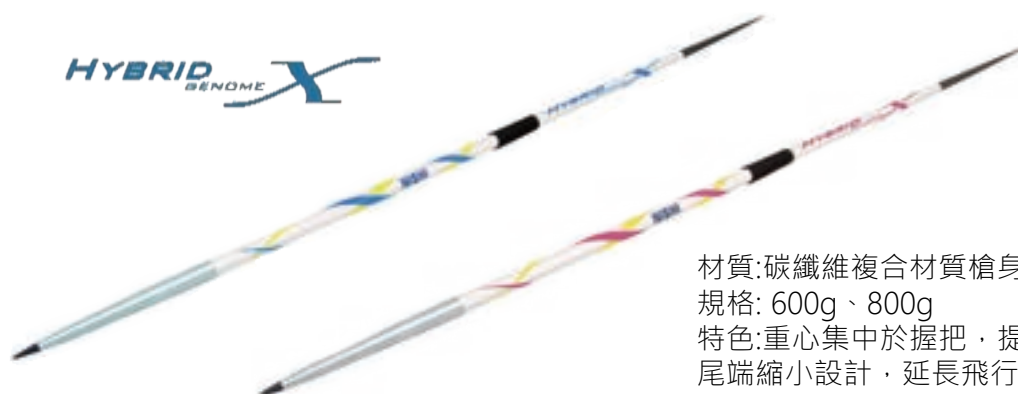


材質:全碳纖維槍身，不銹鋼槍頭
 規格: 800g
 特色:重心集中於握把，提升選手對標槍的掌握度
 尾端縮小，槍頭與槍身完美結合
 硬度提升，減少振動，延長飛行距離



WA國際田協總會檢定合格

• 比賽級碳纖維標槍

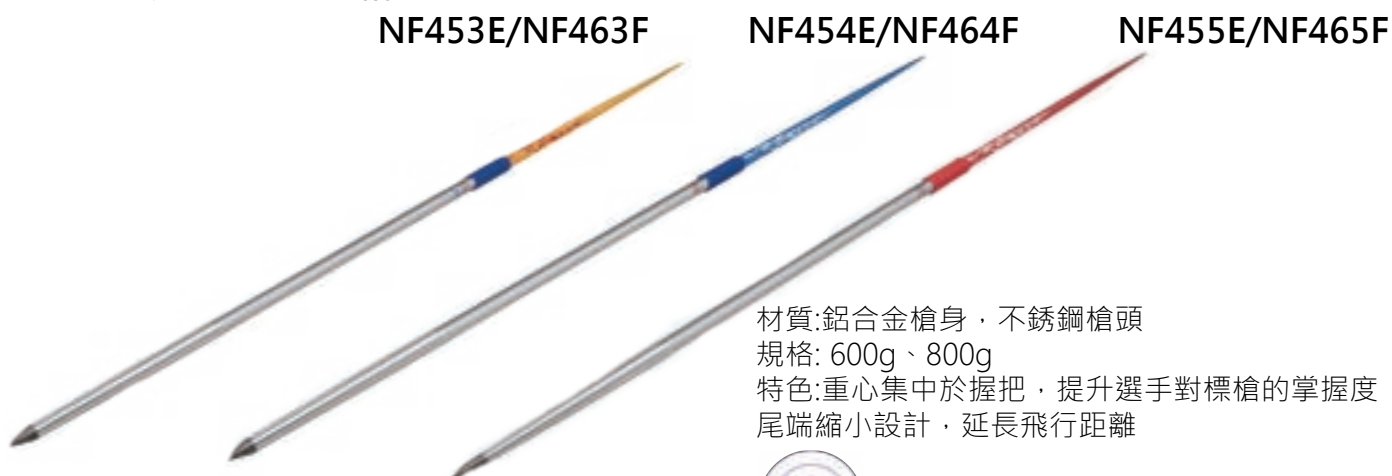


材質:碳纖維複合材質槍身、不銹鋼槍頭
 規格: 600g、800g
 特色:重心集中於握把，提升選手對標槍的掌握度
 尾端縮小設計，延長飛行距離



WA國際田協總會檢定合格

• 比賽級鋁合金標槍



材質:鋁合金槍身，不銹鋼槍頭
 規格: 600g、800g
 特色:重心集中於握把，提升選手對標槍的掌握度
 尾端縮小設計，延長飛行距離



WA國際田協總會檢定合格

•比賽級鉛球

規格:3kg、4kg、5kg、6kg、7.26kg
 材質:鑄鐵
 特色:將球徑最大化，外部採用鑄鐵材質
 球體內採用輕量化素材，達到良好的重心效果



7.26kg	6.00kg	5.00kg	4.00kg	3.00kg
Φ129mm	Φ120mm	Φ110mm	Φ109 mm	Φ109mm
Φ125.5mm	Φ117mm		Φ103 mm	
Φ120mm			Φ 99 mm	



WA國際田協總會檢定合格

•比賽級鏈球

規格: 3g、4kg、5kg、6kg、7.26kg
 材質:鎢鋼複合材質
 特色:中空結構設計可有效將重心平均
 強化旋轉鏈頭，提升耐用度，並減少阻力
 鎢鋼複合材質比重高，可縮減球徑，進一步提升離心力



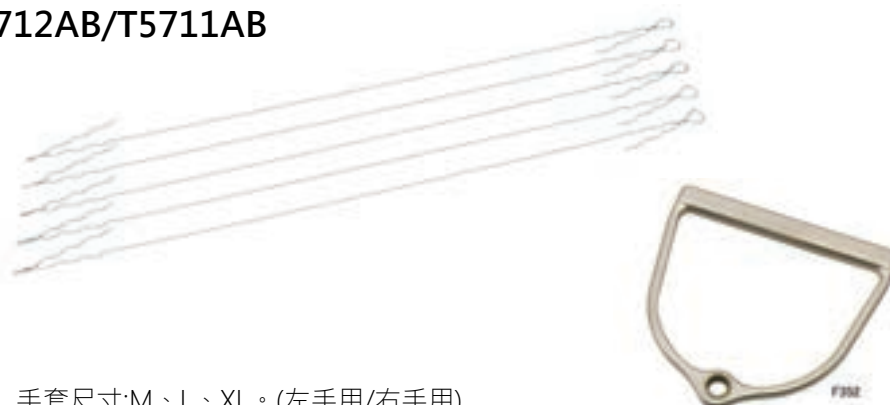
7.26kg	6.00kg	5.00kg	4.00kg	3.00kg
Φ116.5mm	Φ116mm	Φ100mm	Φ102mm	Φ88mm
Φ110mm	Φ105mm		Φ 95mm	Φ85mm



WA國際田協總會檢定合格

•鏈球線、鏈球握把、鏈球手套

NF353 NF352 NT5712AB/T5711AB



手套尺寸:M、L、XL。(左手用/右手用)

• 競技級鐵餅

規格:1.0kg、2.0kg
 材質:GFRP(內)/鋼(外環)
 特色:中空結構設計，減少衝擊力，並延長使用壽命

NF313	F303B
2.0kg	1.00kg
Φ220.5mm	Φ181.5mm



WA國際田協總會檢定合格

• 比賽級鐵餅

規格:1.0kg、1.5kg、1.75kg、2.0kg
 材質:GFRP(內)/鋼(外環)
 特色:中空結構設計，減少衝擊力，並延長使用壽命

F331A	F334	F332A	F333A
2.0kg	1.75kg	1.50kg	1.00kg
Φ220.5mm	Φ210.5mm	Φ201.5mm	Φ181.5mm



WA國際田協總會檢定合格

• 比賽級鐵餅

規格:1.0kg、1.5kg、1.75kg、2.0kg
 材質:GFRP(內)/鋼(外環)
 特色:中空結構設計，減少衝擊力，並延長使用壽命

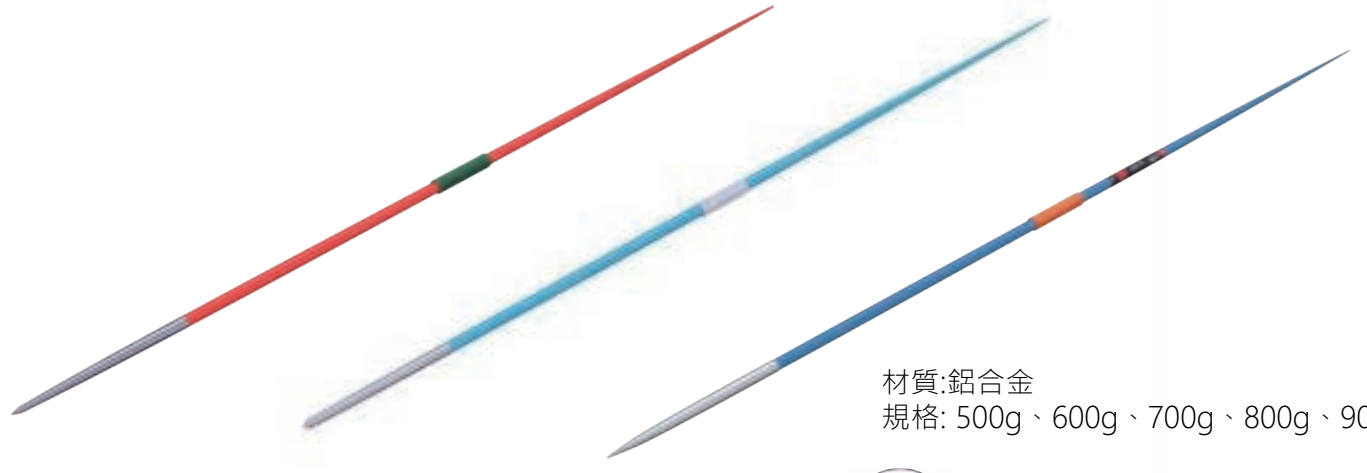
F301B	F304B	F302B	F303B
2.0kg	1.75kg	1.50kg	1.00kg
Φ220.5mm	Φ210.5mm	Φ201.5mm	Φ181.5mm



WA國際田協總會檢定合格

田徑競賽器材

•比賽級鋁合金標槍/加重標槍

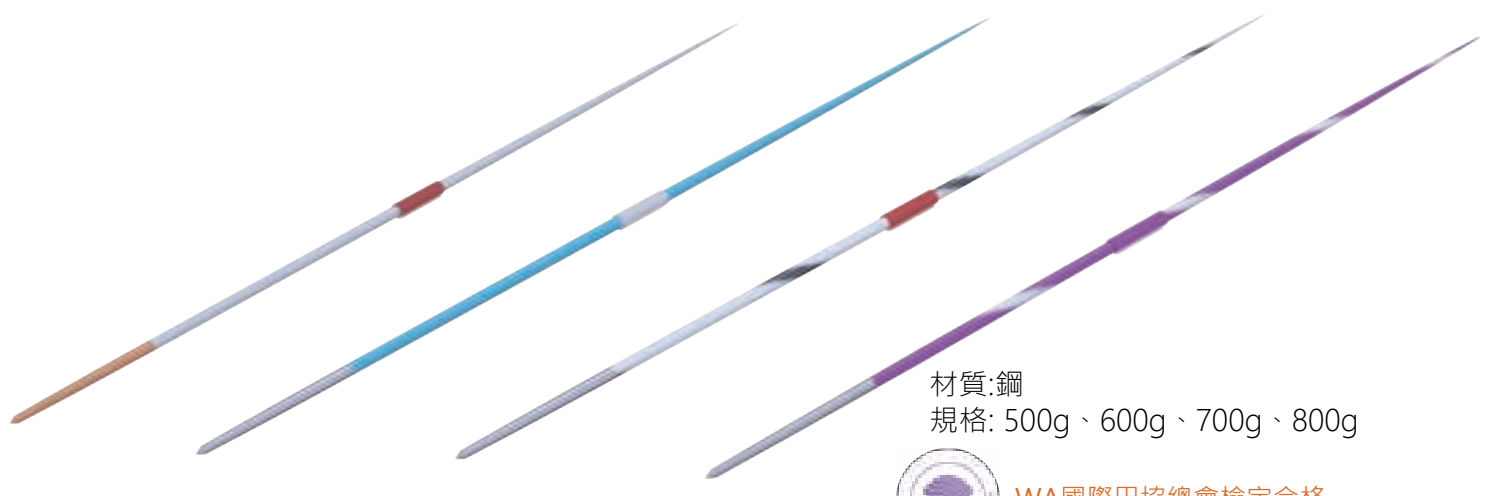


材質:鋁合金
規格: 500g、600g、700g、800g、900g



WA國際田協總會檢定合格

•比賽級鋼製標槍

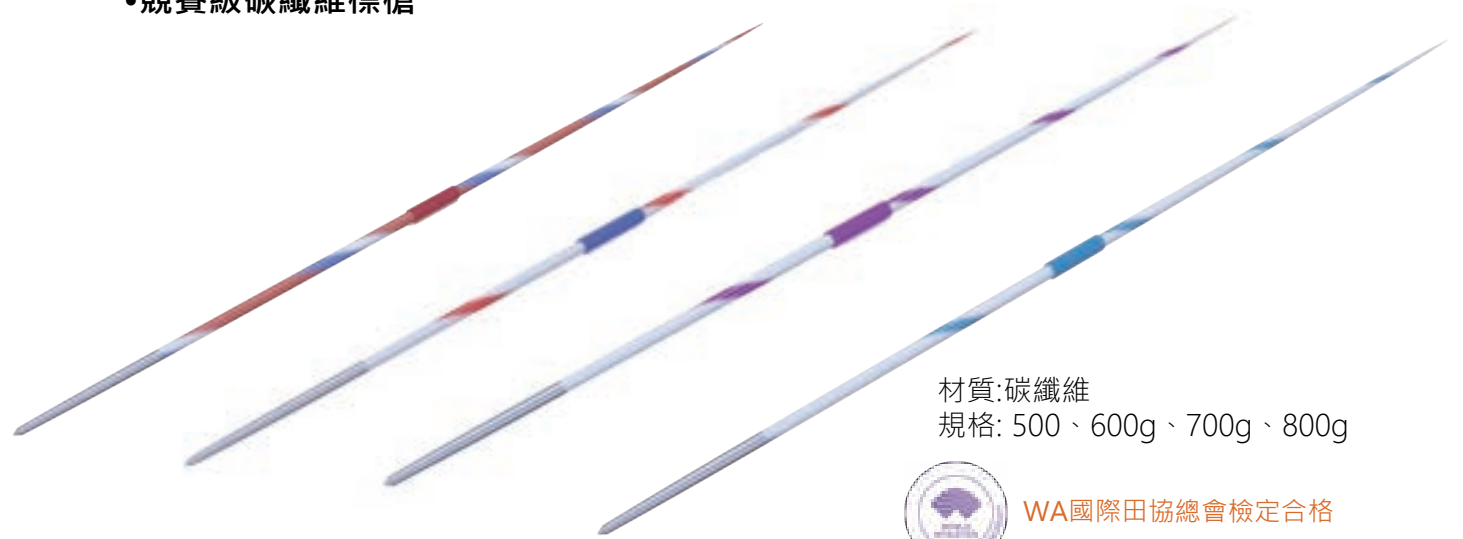


材質:鋼
規格: 500g、600g、700g、800g



WA國際田協總會檢定合格

•競賽級碳纖維標槍



材質:碳纖維
規格: 500、600g、700g、800g



WA國際田協總會檢定合格

•玻璃纖維撐竿



3.35m 60-130	4.25m 110-185	4.75m 135-200
3.55m 60-180	4.30m 120-180	4.90m 145-205
3.75m 60-160	4.45m 130-180	5.00m 155-220
4.00m 80-180	4.50m 125-195	5.10m 170-220
4.15m 110-175	4.60m 135-185	5.20m 165-220

•碳纖維複合材質撐竿



4.00m 120-170	4.50m 120-190	5.10m 170-225
4.15m 115-175	4.60m 135-185	5.20m 170-220
4.25m 100-180	4.75m 135-200	
4.30m 120-180	4.90m 145-205	
4.45m 130-180	5.00m 150-220	

•硬式撐竿袋



材質:塑膠
最多可放置6-11支撐竿(需視尺寸而定)

•撐竿頭 C972A



材質:塑膠

•比賽級認證欄架

材質:鋁合金
規格:高度5段式調節762mm-1067mm



WA國際田協總會檢定合格

•比賽級認證跳高架

材質:鋁合金
規格:測量範圍60-260cm



WA國際田協總會檢定合格

•比賽級認證跳高墊

材質:PVC、泡棉
規格: 8m*5m*0.8m



WA國際田協總會檢定合格

•比賽級認證橫桿

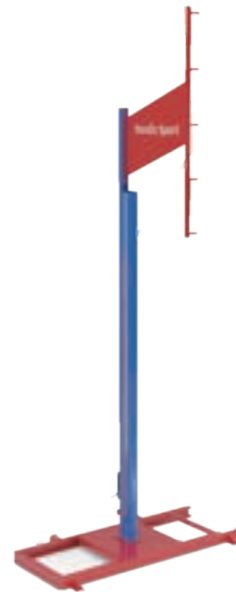


材質:玻璃纖維
規格:4.0m、4.5m



WA國際田協總會檢定合格

•比賽級認證撐竿跳高架



材質:鋁合金
規格:測量範圍270-630cm



WA國際田協總會檢定合格

•比賽級認證撐竿跳高墊



材質:PVC、泡棉
規格:9m*7.5m*0.8m



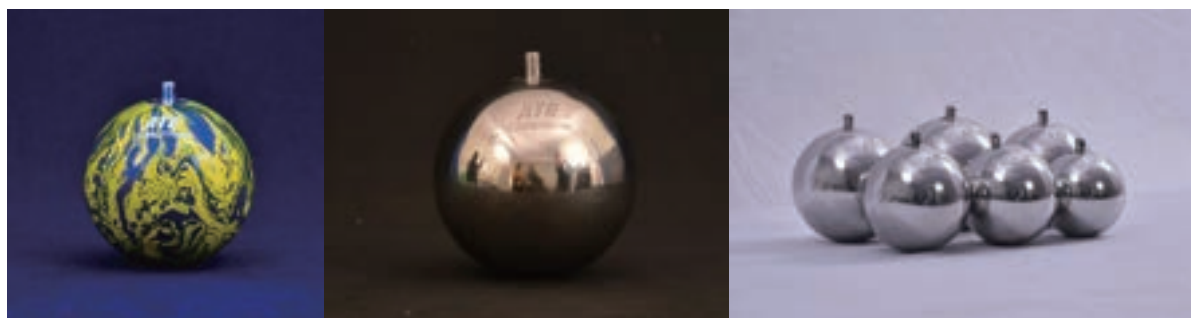
WA國際田協總會檢定合格

•比賽級鉛球



規格:3kg、4kg、5kg、6kg、7.26kg
材質:不銹鋼、鑄鐵、銅

•比賽級鏈球



規格:3kg、4kg、5kg、6kg、7.26kg
材質:不銹鋼、鑄鐵、銅

•鏈球線、鏈球握把、鏈球手套



手套尺寸:M、L、XL。(左手用/右手用)

•比賽級鐵餅



規格:1.0kg、1.5kg、1.75kg、2.0kg
材質:ABS(內)/鋼(外環)

•室內鉛球



規格:3kg、4kg、5kg、6kg、7.26kg
室內鉛球:橡膠

•室內鐵餅



規格:1.0kg、1.5kg、1.75kg、2.0kg
室內鐵餅:橡膠

•標準型彈簧鋼索式安全欄架 NT7001E



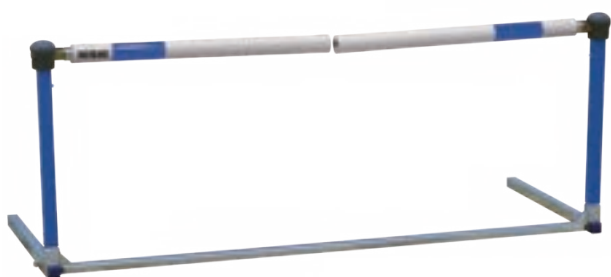
日本專利設計，鋼索式轉動結構
 支架可獨立調整向內側或向外側及360度旋轉
 快速收折設計，收納方便
 5段調整高度：
 76.2cm、84.0cm、91.4cm、99.1cm、106.7cm

•中型彈簧鋼索式安全欄架 NT7012A



日本專利設計，鋼索式轉動結構
 支架可獨立調整向內側或向外側及360度旋轉
 快速收折設計，收納方便
 5段高度：
 60cm、68cm、76.2cm、84cm、91.2cm

•小型彈簧鋼索式安全欄架 NG1051A



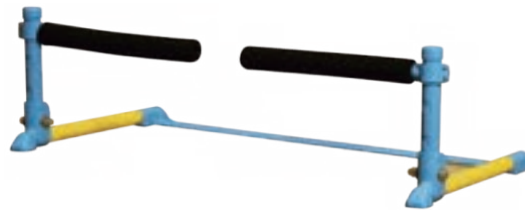
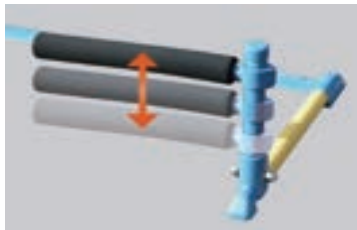
日本專利設計，鋼索式轉動結構
 支架可獨立調整向內側或向外側及360度旋轉
 快速收折設計，收納方便
 4段調整高度：
 44cm、52cm、60cm、68cm

•核心速度反應安全欄架 T7100



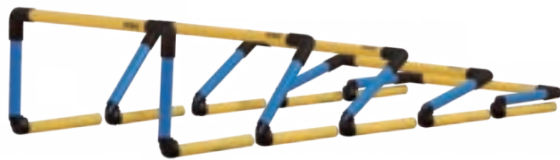
日本專利設計，彈簧式轉動結構
 支架可獨立調整向內側或向外側及360度旋轉
 快速收折設計，收納方便
 3段調整高度：
 22cm、27cm、32cm

•加速重心訓練欄架 NT7105



達到加速階段時的重心順利位移
調整腳步落地時的重心與身體姿勢
3段調整高度:10cm、15cm、20cm
每組5台，附原廠示範影片

•無段式調整訓練欄架 T7112S/T6932S



日本專利設計，高度無段式調整
可提升訓練的變化性及靈活性，並加強訓練效果
範圍高度:7~30cm(小)，每組5台

日本專利設計，高度無段式調整
可提升訓練的變化性及靈活性，並加強訓練效果
範圍高度:7~60cm(大)，每組5台

•訓練欄架 NT7103



內容:10個底座，10個立桿，10個彈性橫桿
具有不同方向和高度調整各種敏捷訓練

•多功能跳高訓練器材 NT690

NT6903



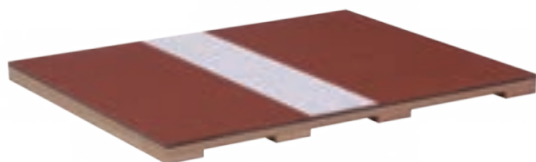
材質:泡棉
組合式設計，可疊放置所需高度

T6904A/B/C/D NT6904E/F



材質:木材，面層鋪設合成橡膠墊
可訂做至所需高度，適合於全天候使用

•跳遠/三級跳訓練踏板 T6905A



材質:木材，面層鋪設合成橡膠墊
適合於全天候使用
起跳模擬線用於起跳時角度訓練
規格:90x110x6公分

•斜坡訓練踏板 T6905C



材質:木材，面層鋪設合成橡膠墊
適合於全天候使用
規格:60x90x4~10公分

•撐竿跳高訓練踏板 T6905B



適合於全天候使用
材質:木材，面層鋪設合成橡膠墊

•合成橡膠跑道



厚度:6mm、8mm、10mm、13mm、14mm



WA國際田協總會檢定合格

• 下肢多功能訓練機 T6923S



快拆組合式設計，可快速調整長度
 範圍:1m-2.5m(以上)
 3段角度調整: 30°、35°、40°
 附原廠示範影片

• 軀幹核心訓練機



軀幹核心訓練，搭配不同手把可達到多重訓練效果
 附原廠示範影片

•複合式負重雪橇 NT7610C



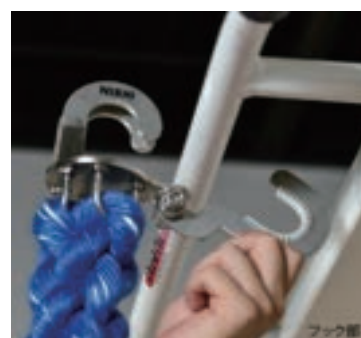
材質:鐵(粉體烤漆)
 單獨使用可做推行訓練・搭配專用拉力帶可做牽引訓練
 拉力帶需另購

•多功能負重雪橇 NT7613



材質:鐵(粉體烤漆)
 本體重量14kg・最大重量達94kg。可用於室內木地板或光滑地面

•多功能訓練架/攀爬架 NT7475



尺寸: (W)126cm x (L)153cm x (H)220cm 重量: 300kg

•牽引式負重訓練帶 T7412A



腰圍:50cm-110cm
高張力弾力帯:2cm
附背袋



•牽引式弾力訓練帶 T7424A



腰圍:50cm-110cm
高張力弾力帯:3m
附背袋



•牽引式阻力訓練帶 T7411A



腰圍:50cm-110cm
高張力弾力帯:2m
附背袋

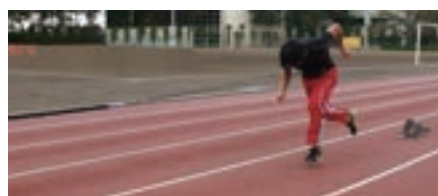
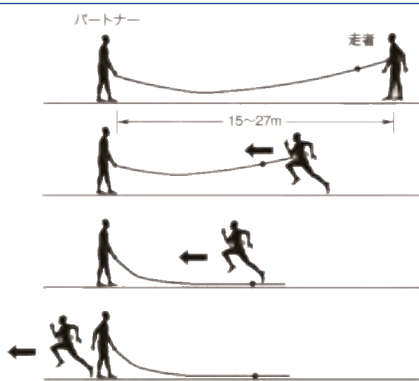


•腿部訓練帶 NT7712B



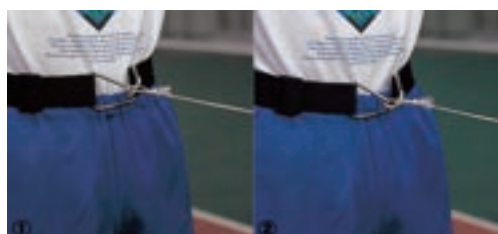
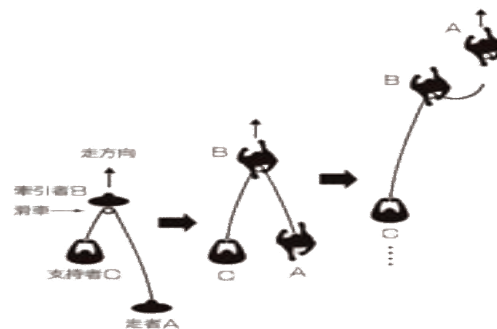
拉腿時輔助管子的快速運動，在你踢腿時可以施加負荷
可以有力地踢地面
適合身高: 145 ~185 cm

•加速度彈力訓練帶 NT7422



腰圍:50cm-95cm
高張力彈力帶:9m、兩種磅數選擇
藉由牽引起跑訓練讓選手感受重心移動的位置
附背袋

•加速度滑輪訓練組 NT1361B



腰圍:50cm-95cm
尼龍線:30m
藉由動滑車原理讓使用者可以達到最高速度並維持
附背袋

•阻力訓練帶 NT7477



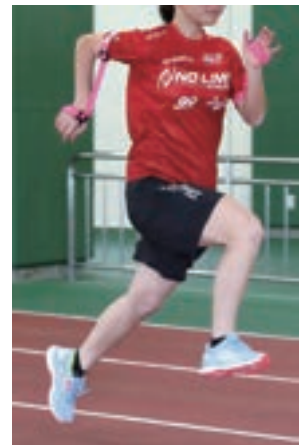
調節高度:150cm-190cm
 加強速度與爆發力的訓練

•腳踝重心調整訓練帶 T7761A



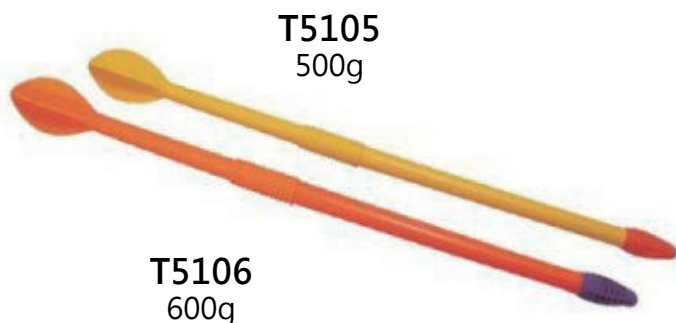
調整使用者腳掌落地的重心與腳踝的角度

•手腕手臂擺動訓練帶 NT7714 A/B/C



通過將手臂半固定成90度左右的三角形，有助於防止手臂擺動障礙。
 2件為1組，顏色隨機出貨。

• 塑膠標槍



T5105
500g

T5106
600g



NT5101B
400g

T5109
300g

300g、400g 尺寸: 約(L)70cm
500g、600g 尺寸: 約(L)113cm
顏色隨機出貨

• 魚雷投擲訓練器 NT5201/NT5202



重量: 約140g
尺寸: (全長)約320mm、(前端直徑)(φ)約87mm
、投擲時會發出聲音



重量: 約125g
尺寸: 全長約288mm、(前端直徑)(φ)約87mm
、投擲時會發出聲音

• 速度訓練帶 NT7427



尺寸: 寬60 X 長735 mm · (管)約 30 cm
重量: 約 325g

• 跑姿訓練握把 T7776



訓練身體軸線、肩線的平衡
改善膝蓋的開合度及腳掌落地的方向
增加髌部的穩定度

•NISHI 接力棒吊飾

數量限定



規格:45mm x 直徑約9mm
顏色隨機出貨

•NISHI 起跑架吊飾

數量限定



規格:長65×寬30×高15mm

•NISHI 跨欄架吊飾

數量限定



規格:長55×寬35×高40mm

•NISHI 計時器吊飾

數量限定



規格:長60×寬43×高25mm

•訓練拉力繩



規格:內徑7mm · 外徑1.5mm

•抗力繩



規格:直徑4cm · 長15m(±5%)

•彈性橫桿



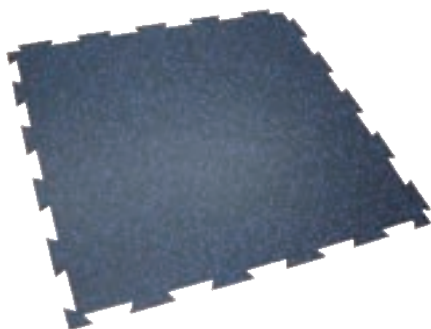
材質：發泡桿橡膠條

•藥球



規格: 1~8公斤

•重訓地墊



規格:1m X 1m X 6mm

•場地標示帶



材質:尼龍
寬度:5cm(含銅釘)

• 奧林匹克槓舉重槓 / 六腳槓 / W槓



規格: 10、15、20kg
附固定夾扣



• 包膠啞鈴



重量:
5、10、15、20、25、30、35、40、45、50lb

• 雙層啞鈴架



可放置10付啞鈴(20支)

• 彩色槓片/包膠彩色槓片



規格: 5、10、15、20、25kg



規格: 5、10、15、20、25kg



規格: 5、10、15、20、25kg

•跳高/撐竿跳高丈量器



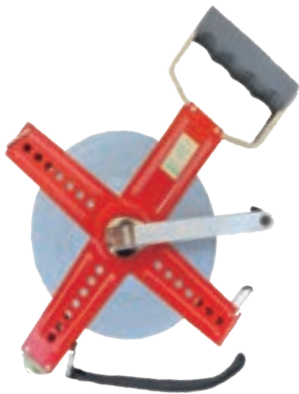
規格說明:5段式伸縮設計
獨立刻度表設計可顯示至mm刻
度表附有雙水平儀
測量高度可達3m、8m

•專業型吸水車



材質:PE·高密度吸水泡棉
側邊排水閥設計·底座平均配重·有效提升吸水率

•白漆鋼捲尺



長度:100m

•塑鋼捲尺



長度:30m、50m

•纖維捲尺



長度:30m、50m、100m

•寬捲尺



長度:30m、50m

•四輪劃線車



重量45磅，四輪膠輪，上方有蓋

•簡易型電子發令槍 SP-70X



攜帶型充電喇叭。黃色槍身
綜合型功能:含槍聲、笛聲、嗶聲及閃光
可供多種運動使用。

•碼表



S-149
300組記憶



S-056。
100組記憶



S-141。
300組記憶

•比賽認證舉重台/訓練用舉重台



長250cm x寬180cm x高6cm(含以上)
靜音型設計，減少槓片摔落時的音量
快拆設計搬遷移動更方便

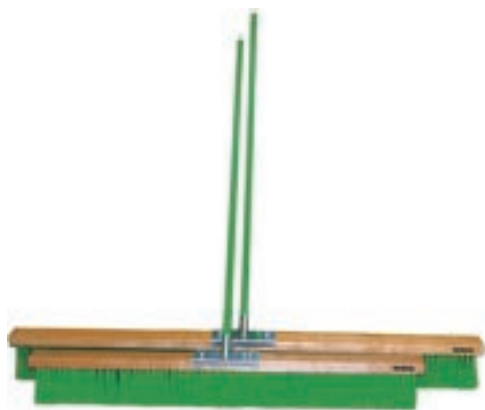


•平沙鬆沙耙



材質:鋁合金

•場地刷



刷毛長度:180 cm

•活動看台



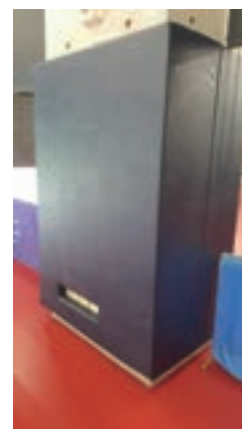
材質:鋁製。
可依學校需求訂製

•靜電拖把



布面長度:90 cm

•球柱防撞墊/牆面防撞墊



•移動式鐵皮屋



可依學校需求訂製

•LED無線分段計時系統



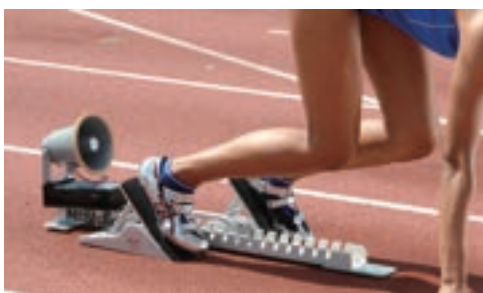
可用於起跑、衝刺、折返跑、長跑等多種訓練模式，
可即時顯示成績搭配電子發令槍及擴音器，架設簡單快速

•無線分段計時系統

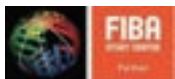


可用於起跑、衝刺、折返跑、長跑等多種訓練模式，
測試準確，架設簡單快速每組附光碟(計測程式)

•起跑感應偵測器



•國際比賽型電動油壓籃球架



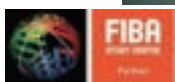
FIBA國際籃球總會檢定合格

•單柱式籃球架



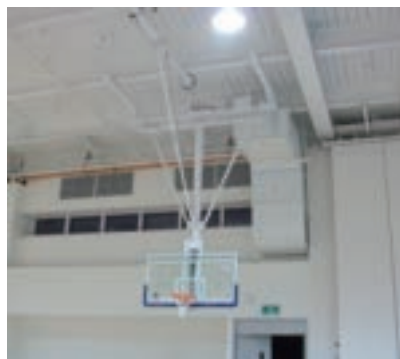
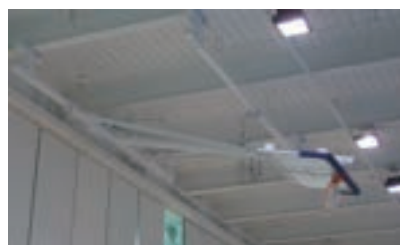
FIBA籃球架使用強化玻璃籃球板、框、網

•高度可調式籃球架



FIBA籃球架使用強化玻璃籃球板、框、網

•懸吊式籃球架



FIBA籃球架使用強化玻璃籃球板、框、網

•裁判椅 DL6520



FIVB 國際F.I.V.B認證

•排球標示竿 DE9411



FIVB 國際F.I.V.B認證

•排球柱 DE1015



FIVB 國際F.I.V.B認證

•排球保護套 DE2000



FIVB 國際F.I.V.B認證

•排球網 DE8003



FIVB 國際F.I.V.B認證

•排球柱套筒 KD0140/KD0141



FIVB 國際F.I.V.B認證

•排球地墊

FIVB認證



單場整場尺寸:21X36m · 厚度6.0、7.5、9.0mm

•手球地墊

IHF認證



單場整場尺寸:42X27m · 厚度6.0、7.5、9.0mm

•羽球地墊

BWF認證



規格:長20.5m x寬1.5m · 厚度4.5、6.0、7.5mm

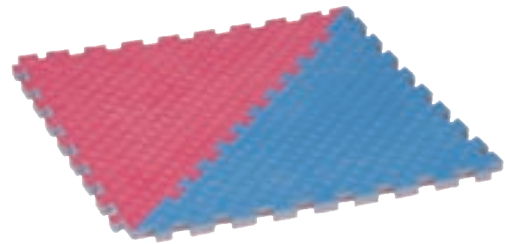
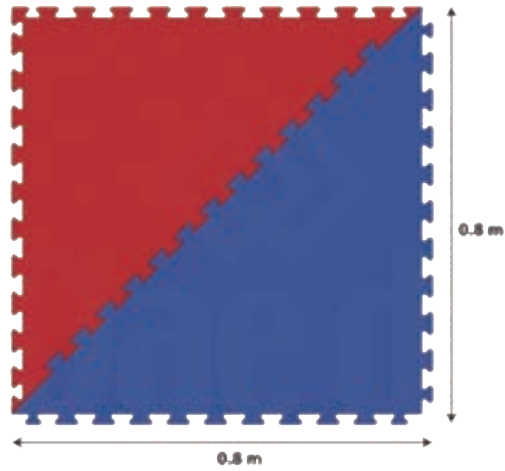
•桌球地墊

ITTF認證



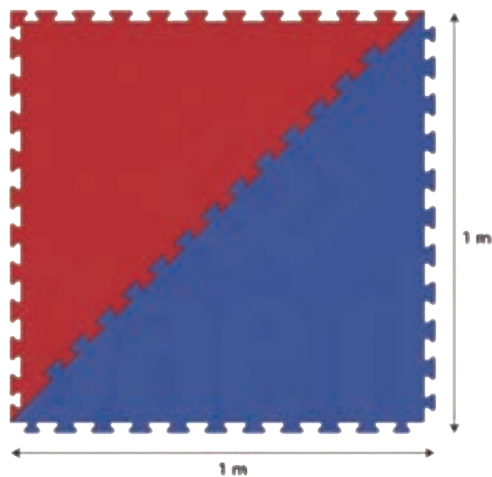
規格:長20.5m x寬1.5m · 6.0mm

•跆拳道墊



 **Octagonal Mat**
Quick Guide

 **REVERSIBLE**



 **Octagonal Mat**
Quick Guide

規格: 0.8mx0.8mx2.4cm(以上)

規格: 1mx1mx2.4cm(以上)

•Gen2-電子護胸



•E-Head電子頭盔(紅藍色)



•Gen2-電子護頭發射器



•Gen2-電子護胸發射器

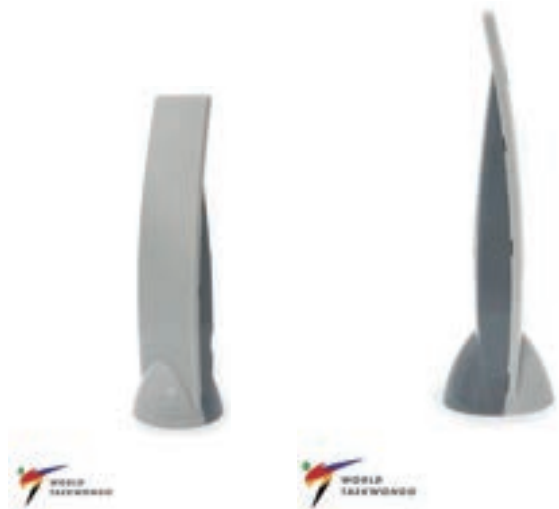


•Gen2-電子襪



規格:	XXS	35
	XS	36-37
	S	38
	M	39-40
	L	41
	XL	42-43
	XXL	44
	XXXL	45-46
	XXXXL	47-48

•Gen2-接收器



•Gen2-裁判評分器



•Gen2-系統軟體



•空手道墊

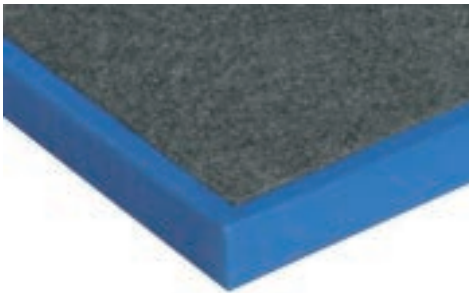


尺寸:1m×1m×2cm以上



國際空手道協會認證

•角力墊



尺寸:1m×2m×6cm以上



國際角力協會認證

•柔道墊



尺寸:2m×1m×5cm以上



國際柔道協會認證

•專業運動地板工程



•運動計時計分器 Sports Counter KT-601X

主機 / 1 台
紅外線遙控器 / 1 台
電源線 (5m) 附電源器 / 1 個

特點

1. 搭載標準紅外線遙控器。
2. 色彩均勻之高品質顯示LED燈(白/橘/紅/綠)。
3. 簡單明瞭的操作介面。
4. 操作銀幕同步顯示面板內容。
5. 操作模式



定價61,000元

顯示	高亮度LED	
文字高	計時器	130 mm
	得分區	120 mm
	第二計時區	110 mm
電源	AC110~240V、50/60Hz(最大耗電30W)	
外觀	主機	約 W650 X H400 X D220 mm
	遙控器	約 W44 X H115 X D20 mm
	材質	ABS樹脂
重量	約4.3g 電源線 (5m) 附電源器 / 約0.7kg	



主機背面



加購品

1. 腳架 / KT-011
W480 X H870 X D558 mm
2. 攜帶用背包 / KT-032

●空手道專用計時計分器 KR-601

主機 / 1 台
紅外線遙控器 / 1 台
電源線 (5m) 附電源器 / 1 台 1 個
電池 (紅外線遙控器用) / 1 個

特點

1. 搭載比賽、訓練實用的2種功能模式。
2. 高顏色LED，色彩均勻亮麗。(橘/紅/綠)。
3. 選手顏色 (紅 / 綠) LED顯示。
4. 可任意設定比賽時間並保存設定。
5. 具有先取模式 (SEHSHU)。
6. 自動判勝模式 (自行設定分數及犯規次數，或手動)。
7. 符合2019國際規則 (空手道協會採納品)。
8. 多頻道遙控設定，可同時於6個場地使用。



定價80,000元

顯示	高亮度LED	
文字高	比賽計時區	57 mm
	得分區	130 mm
	犯規區	120 mm
電源	AC110~240V、50/60Hz(最大耗電30W)	
外觀	主機	約 W650 X H400 X D220 mm
	材質	ABS樹脂
重量	約4.3g 電源線 (5m) 附電源器 / 約0.7kg	



加購品

1. 腳架 / KT-011
W480 X H870 X D558 mm
2. 攜帶用背包 / KT-032

•柔道專用計時計分器 JUDO Timer JT-701

主機 / 1 台
電源線 (5m) 附電源器 / 1 台 1 個

特點

1. 搭載比賽、訓練實用的7種功能模式。
2. 高顏色LED，色彩均勻亮麗。(白/橘/紅/藍/綠)。
3. 選手顏色 (紅/白/綠) LED顯示。
4. 閃爍顯示壓制方的選手顏色。
5. 可任意設定比賽時間、壓制時間，並保存設定。
6. 黃金得分時間也可任意設定。
7. 可將壓制時間和得分設為自動連線。(也可設為不連動)。
8. 比賽結束時，獲勝方的得分和表示顏色LED會閃爍顯示。
9. 符合2019最新國際規則。



定價70,000元

顯示	高亮度LED	
文字高	比賽計時區	130 mm
	得分區	120 mm
	壓制時間計時區	110 mm
電源	AC110~240V、50/60Hz(最大耗電30W)	
外觀	主機	約 W650 X H400 X D220 mm
	材質	ABS樹脂
重量	約4.3g 電源線 (5m) 附電源器 / 約0.7kg	



加購品

1. 腳架 / KT-011
W480 X H870 X D558 mm
2. 攜帶用背包 / KT-032

•四位數多功能計時器 DT-40

主機 / 1 台
 電源線 (5m) 含AC變壓器 / 1 台 1 個
 紅外線遙控器 / 1個 * 含兩個7號乾電池

特點

1. 本裝置為LED式數位計時器。
2. 共搭載10種功能模式，白色LED清晰可辨。
3. 使用紅外線遙控器進行遠端操作。
4. 提供子母機功能，多樣化系統組合。

功能介紹

1. Count Down timer
2. Count Up timer
3. 碼錶
4. 程序計時器
5. 時鐘 (含鬧鈴)
6. 得分
7. 比賽模式 (倒數)
8. 比賽模式 (正數)
9. 網球 / 球類
10. 4位數顯示
11. 日期倒數



加購品
 背包DT-01



加購品
 1. 腳架 W480 X H870 X D558 mm

•籃球進攻時間計時器 Shooting Timer KT-401

顯示螢幕 / 2 台
操作器 / 1 台
電源線 (5m) 附電源器 / 1 個
信號傳輸線 50m / 1 條
信號傳輸線 30m / 1 條

特點

1. 文字高25cm。符合國際籃球總會(FIBA)規則。
2. 24 / 30秒倒數計時。時間到自動響鈴。
3. 利用 + - 按鈕。簡單操作。
4. 計時開始、暫停和在計時等操作輕鬆上手。



定價78,000元

顯示	高亮度LED(紅色)	
文字高	250 mm	
電源	AC110~240V、50/60Hz	
外觀	顯示螢幕	約 W500 X H338 X D55 mm
	操作器	約 W186 X H73 X D182 mm
材質	顯示面板:ABS樹脂製、操作主機:鋼板製、烤漆塗裝	
重量	顯示面板: 4.3kg、顯示面板: 1.1kg、信號線30m:1.4kg、信號線50m:2.1kg、電源線含整流器:0.7kg	

•籃球進攻時間計時器 Game · Shot Clock KT-501

比賽計時&進攻時間顯示盤(KT-501DP) / 2 台
比賽計時操作盤(KT-501GC) / 1 台
進攻時間計時操作盤(KT-501SC) / 1 台
電源線 (5m) 附電源器 / 4 個
信號傳輸線 80m / 2 條
GC-SC 連接纜線 2m / 1 條



籃框架設具另外販售(訂製品)



加購品
腳架 / KT-013

特點

1. 此為比賽計時器和24秒顯示器共組的籃球倒數計時器。
(附有30秒進攻計時功能)
2. 比賽暫停時響鈴。紅色LED燈同時亮起。



KT-501GC



KT-501SC

•田徑計時計分顯示盤
Sports Timer ST-306



主機 / 1 台
電池箱 / 1 個
握式按鈕 / 1 隻



加購品
腳架 / ST-020
W1000 X H1000 X D1000mm

顯示器	磁氣翻轉式黃色旋轉棒 文字高: 200mm 6 位數	
計時功能	最大計時時間顯示	99小時59分59秒(59分59秒9,59分59秒99)
	儲存和讀取	單圈或中途時間計時最多保存25項
	倒數設定時間	99小時59分59秒至1秒(設定最小單位為1秒)
電源	3號電池:8個	
連續使用時間	鹼性普通乾電池(LR6)	約50個小時(+25°C時)
外觀	尺寸	W1230 X H330 X D150 mm
	材質	鋁製 黃色
重量	約12.5kg(含乾電池)	
握式按鈕	纜線長:5m、直徑60mm、上有START/STOP LAP/SPLIT/RESET開關	

•精工電子發令槍裝置
Electronic Starter PS-110

發令槍(PS-78) / 1 台
擴音器(PS-56) / 1 台
頭戴式麥克風(PS-61) / 1 台
纜線盒 [5m] (PS-81) / 1 台



特點

1. 該裝置為於各項競技上打出開始信號聲、閃光、比賽開始訊號之電子發令裝置。
2. 由於設計上不使用火藥，因此不會產生煙霧或是未爆彈的問題。操作及保管上均符合安全考量。
3. 可選擇兩種訊號音(合成槍聲/電子音)。
4. 利用頭戴式麥克風，將發令員的聲音或指示擴音後傳達運動選手。
5. 擴音器可單獨或連接多台使用、連接其他裝置等，輕鬆建立簡單的賽事支援系統。

•體育計時計分器 SPORTS PRINTER CT-2000

CT-2000主機 / 1 台
握式按鈕(2.5) / 2 隻
AC 電源線(附5m纜線) / 1 個
紙捲 / 1 卷
色帶匣 / 1 個

特點

- 1.具有多種介面模式，對應各式競賽計時需求。
- 2.時間可測達至1/1000秒。
- 3.外殼採用樹脂材質，增強耐久性。
- 4.AC電源與乾電池同時安裝，當AC電源因意外導致停止供電時，可立即切換為乾電池運轉，操作畫面也會立即備份。
- 5.裝設於主機的乾電池為兩組(每組三號電池X6個)，斷電時會自動切換。
- 6.可使用充電電池。
- 7.可使用外部充電電池



• 游泳全彩螢幕



• 田徑全彩螢幕



• LED大型球類看板



• 棒球計分看板/(測速、裁判、映像)



測速系統



• 徑賽資料/廣告動畫



• 標語/攝影影像



•競泳計時系統 PT-8000

本系統為多次擔任官方計時負責的SEIKO公司，以最新的高科技所設計之高機能、高精度、高信賴性和持久性所開發之高規格競泳計時系統，可滿足各種游泳賽式之需求。請盡情於各種競泳賽事中活用本產品之優越機能。(可單機使用或搭配專業軟體)



•起跳台 SB-400



含感應器可判定起跳時間
起跳板、感應器、底座可拆選購

尺寸: 500 X 750m
重量:約43kg(整座)
適用FINA規則



•觸控板



- 將游泳選手的觸碰，轉換成電子信號，再傳送給列印計時器。
- 對於水壓及水波，不會有反應。
 - 適用FINA規則。

尺寸: W2420 X H917 X D68mm(可訂製短板)
厚度: 10mm
重量: 約20kg



•發令系統



啟動後，將開始信號傳送到競泳系統上
發令聲音有2種選擇
適用於田徑/游泳比賽

•水道盒/握式按鈕



接收信號後，將資料傳送到競泳計時系統上

• 游泳電子看板

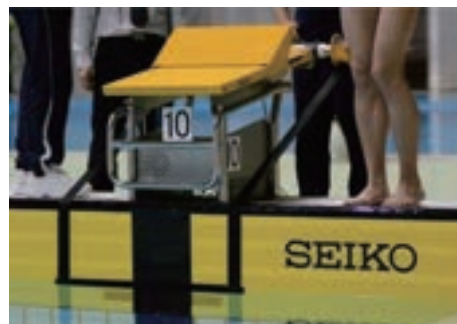


搭配專業軟體可將成績上傳至電子看板

• 仰式出發板 BSL-120

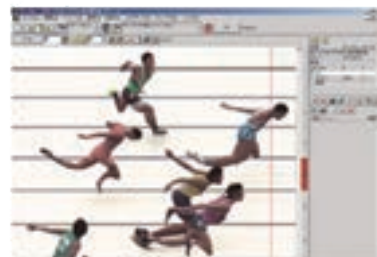


安裝快速簡單
符合國際FINA規則



•終點攝影判定系統

符合國際 I.A.A.F 規範，確實捕捉選手通過終點的一瞬間，支援判定作業順暢的終點攝影判定系統進化。採用最新的數位伎倆，建構「1 攝影 2 主機系統」，標準具備了「光束功能」。本系統改版升級了，可以讓比賽工作人員、選手、觀眾更滿足。



•LED全彩顯示器



符合國際 I.A.A.F 規範
尺寸樣式可訂製

•翻牌顯示器



符合國際 I.A.A.F 規範
尺寸樣式可訂製

• 起跑犯規判定系統



符合國際 I.A.A.F 規範，搭配電腦及軟體，
可與競賽軟體及終點攝影連線使用

• 終點攝影系統



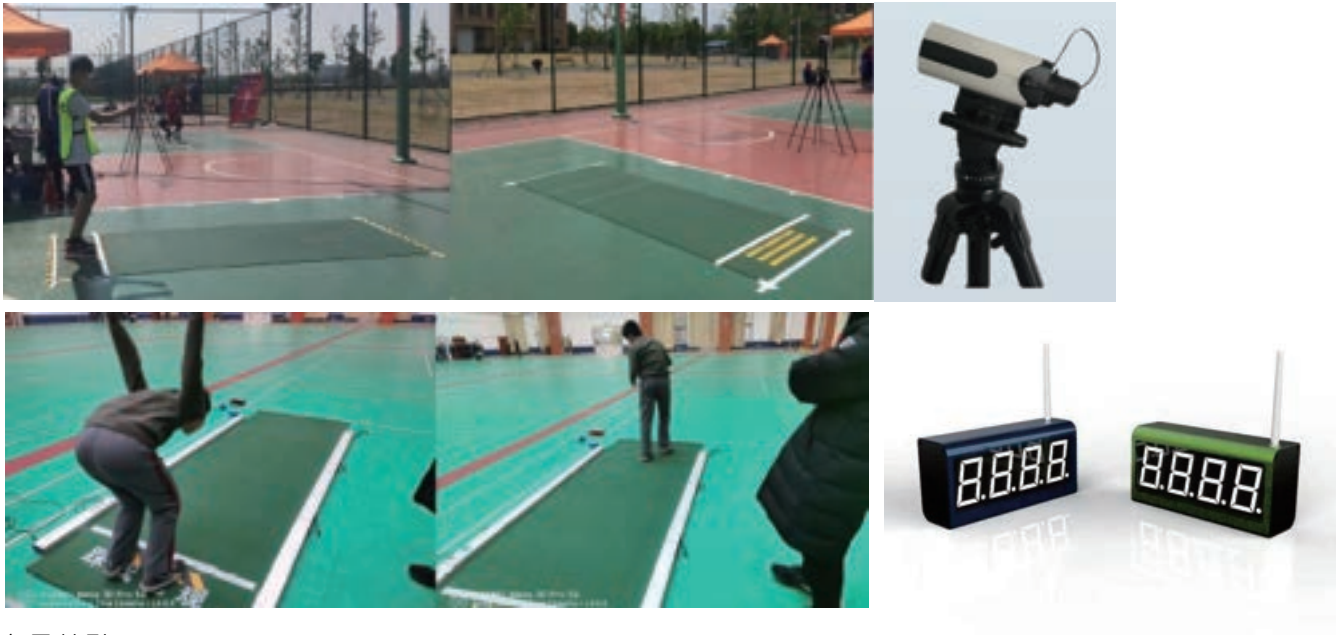
符合國際 I.A.A.F 規範，需搭配電腦及專屬軟體
可與競賽軟體及終點攝影連線使用

• 風速顯示系統



符合國際 I.A.A.F 規範。顯示由數位風向風速計接收的測量數據。
顯示單位為 0.1 m/s，順風可顯示到 + 0.1 - + 19.9 m/s，逆風可顯示到 - 0.1 - - 19.9 m/s。

•立定跳遠(影像/光感)測試系統 ISG201



產品特點

- 影像:採用影像判讀，光感:採用紅外線判讀，成績可追溯，系統性能可靠性強
- 系統不受陽光及鞋子顏色等因素干擾
- 適用LED顯示螢幕可顯示系統狀態與考生成績，可外接顯示螢幕顯示考生資訊
- 自動化匹配介面可單次輪循測試，也可單人連續多次測試
- 影像擷取設備與操作主機POE連線，架設容易
- 可進行測試人員圖像採集，確認考生身分，防止替考行為。測試過程分段圖像採集以及測試過程的影像採集。
- 測考影像完整記錄
- 可與雲端平台數據互通，通過雲端平台可下載相關考生資訊，測試成績時上傳

•多人電子跳繩計數系統 ISG202



產品特點

- LED顯示螢幕可顯示系統狀態與考生成績
- 測試過程全程語音提示，智能控制，同步傳輸，防止作弊
- 測驗未開始或測驗停止時，轉動跳繩也無法獲得成績，確保測驗公平性
- 每套系統可同時20人測驗，無線傳輸距離達30m以上
- 自動檢測系統適用於單跳單圈、單跳雙圈、單跳三圈、單跳四圈、單跳五圈
- 可與雲端平台數據互通，通過雲端平台可以下載相關考生資訊，測試成績實時上傳

•足球/籃球運球測試系統 ISG203

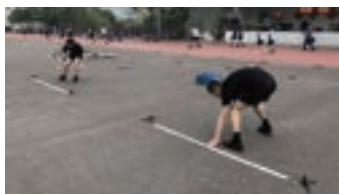


產品特點

- 可快速自動化配發賽道或預定賽道的掃描檢錄到系統
- 可完成短距離跑步測試設計(50米、100米、200米、400米)
- 具有抗陽光干擾設計，系統穩定性佳
- 受試者成績可即時在各賽道獨立顯示也可即時推播到大螢幕上
- 可執行多通道統一鳴槍感應啟動或隨到隨考的計時模式
- 可鳴槍啟動(電子發令槍)、自動啟動或統一多組啟動
- 可與考試中心連機，實現數據實時交互傳輸全自動測量成績



•短跑/折返跑測試系統 ISG204



產品特點

- 可快速自動化配發賽道或預定賽道的掃描檢錄到系統
- 可完成短距離跑步測試設計(50米、100米、200米、400米)
- 具有抗陽光干擾設計，系統穩定性佳
- 受試者成績可即時在各賽道獨立顯示也可即時推播到大螢幕上
- 可執行多通道統一鳴槍感應啟動或隨到隨考的計時模式
- 可鳴槍啟動(電子發令槍)、自動啟動或統一多組啟動
- 可與考試中心連機，實現數據實時交互傳輸全自動測量成績



•中長跑(地墊型)測試系統 ISG205



產品特點

- 晶片計時可對考生每次通過終點時間進行紀錄，具計時計圈功能。可根據不同場地和距離設置計時模式
- 穿戴不同顏色號碼衣易於辨識考生，穿戴方便，並可重複使用
- 一台計時主機可同時記錄多組成績，有效加快考試進度
- 可使用電子發令槍啟動計時系統
- 操作簡單，一鍵式成績計時
- 可與雲端平台數據互通，通過雲端平台可下載相關考生資訊，測試成績實時上傳

•中長跑(側邊天際)測試系統 ISG206



產品特點

- 晶片計時可對考生每次通過終點時間進行紀錄，具計時計圈功能
可根據不同場地和距離設置計實模式(多組同時啟動、不間斷連續鳴槍啟動)
- 穿戴不同顏色號碼衣易於辨識考生，穿戴方便，並可重複使用
- 一台計時主機可同時記錄多組成績，有效加快考試進度
- 可使用電子發令槍啟動計時系統
- 操作簡單，一鍵式成績計時
- 可與雲端平台數據互通，通過雲端平台可下載相關考生資訊，測試成績實時上傳

•仰臥起坐/伏地挺身測試系統 ISG207



產品特點

- 專利腿部固定設計，受測者施作時更穩定
- 可同時多人計時，與雲端平台數據互通，通過雲端平台可下載相關考生資訊，測試成績實時上傳
- 受試者成績與剩餘秒數可即時顯示於螢幕上
- 操作簡單，一鍵式成績計時
- 雙重感應器設計，受測者姿勢正確才納入成績

•排球墊球影像測試儀系統 ISG208



產品特點

- 測考模式有(隨到隨考、固定分組名單)，可應對不同需求
- 測考人員攝影影像擷取可有效避免冒名頂替
- 採用攝影影像物件追蹤技術，內鍵多種演算法，可有效達到物件追蹤解決環境光影變化干擾，可精準完成排球向上墊球測試
- 可根據規則任意調整達標高度
- 螢幕可顯示有效墊球次數並有提示音
- 影像截取設備與操作主機POE連線，架設容易
- 可與雲端平台數據互通，通過雲端平台可下載相關考生資訊，測試成績實時上傳
- 測考影像完整記錄，追溯方便

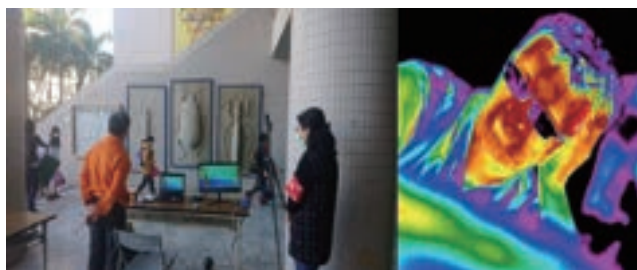
•滑輪溜冰專用計時系統 ISG209



產品特點

- 場地200米計時賽、公路100米計時賽以及自由式滑輪競賽專用
- 具獨立顯示螢幕可外接大型計時鐘，競賽成績及時顯示
- 抗陽光干擾設計、紅外線感應寬度可達12米、架設容易；系統可靠度佳、訓練競賽兩相宜
- 可與電子發令槍連線啟動，亦可自動感應起跑、系統驅動可達15組計時器
- 可電腦時時接收，成績可即時與雲端系統連線
- 可多用途運用於短跑衝刺、折返跑等體能訓練之用

•人員監控與動態體溫熱感成像系統 ISG210



產品特點

- 主要於全天候(無光/逆光/強光、雨/雪/霧)的環境下，在學校入口、檢錄處、馬拉松報到點、各檢查點等場景重點領域中良好的應用
- 時時人員溫度動態監控
- 影像ID實時搜尋與回溯
- 警戒溫度設定
- 支持自動/半自動/手動聚焦、水平方向360度連續旋轉，垂直45 ~ -70度
- 室外IP67防護等級、防雷、防湧浪、防突破

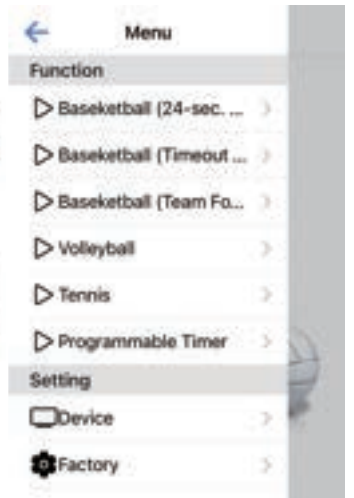
•多功能計時計分器 INS-21

產品特點

- 主機尺寸:寬57cm×高36cm×深18cm
- 主計時文字高13cm，分數文字高11cm，副計時文字高7.5cm
- 顯示採用高亮度LED，操作面板採全中文字體
- 內建軟體具有8種計時模式
- 具有無線遙控器及有線Shot clock控制器，計時器後方具有遙控器收納架
- 可透過連接線連接2台24秒計時器，24秒計時器由主機供電不須另外接電
- 內建充電電池約可使用6小時，充電器具有智慧控制，滿電後自動停止充電
- 計時器具有藍芽連線模式，搭配Android專屬APP進行操作，藍芽模式可以連接兩台以上計時器同步顯示
- 分數可顯示至百位數。可同時顯示主客場、局數、犯規次數、球權、Timeout及Shot clock。
- 符合籃球14秒、24秒最新規則(Shot clock時間可自由設定，倒數五秒可顯示小數點)
- 多種計時模式:籃球、角力、空手道、手球、排球、羽球、桌球、網球、拳擊、訓練模式、碼表及時鐘功能



▼手機操作



•綠能跑步機 G690



綠能發電整合系統
運動產生的能量透過綠能系統轉換為電能並經由插座融入台電電網系統

功能	規格
速度範圍：3-16公里/小時(坡度固定7%)	長：213公分(±1)
面板具有0-9及小數點計10個快速輸入鍵	寬：90公分(±1)
可作快走，跑步及雪橇推(高阻力推)訓練功能	高：165.8公分(±1)
LED顯示距離、時間、卡路里、心跳數...等數據	輸出電源插座：110V~220V 4A
具心跳感應系統裝置(S.A POLAR)	最大使用限制重量約：180公斤
使用者運動時所產生的動能轉換為電器使用的電能達到節能的效果，將發電機所產生的多變頻率與電壓的AC電能，經由全橋電路與升壓電路轉換為高壓直流，再經由變頻電路並控制其電壓為110/220V頻率50/60Hz並且併入電網。(單一迴路最高串連7台)	
品質安全認證：ISO 9001, EN957, CE認證,ISO13485/GMP優良製造廠生產	

•綠能系列三合一有氧訓練機 G886



綠色能源顯示LED視窗

書報雜誌手機放置架

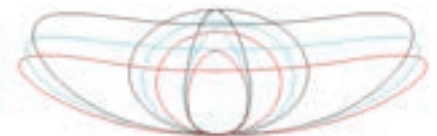
置杯架-方便補充水分



強度心跳感應握把，隨時掌握身體狀況

三段式風扇設計，運動環境更舒適

多種軌跡訓練
階梯、腳踏車及橢圓機訓練功能



綠能發電整合系統

運動產生的能量透過綠能系統轉換為電能並經由插座融入台電電網系統

功能	規格
綠能三合一有氧訓練機最高發電250W	長：262公分(±1)
面板具有0-9及小數點計10個快速輸入鍵	寬：91公分(±1)
V886可作多種軌跡之階梯、腳踏車及橢圓機訓練功能	高：173公分(±1)
LED顯示距離、時間、卡路里、心跳數...等數據	輸出電源插座：110V~220V 4A
阻力級數：40級	使用限制重量：227公斤
使用者運動時所產生的動能轉換為電器使用的電能達到節能的效果，將發電機所產生的多變頻率與電壓的AC電能，經由全橋電路與升壓電路轉換為高壓直流，再經由變頻電路並控制其電壓為110/220V頻率50/60Hz並且併入電網。(單一迴路最高串連7台)	
品質安全認證：ISO 9001, EN957, CE認證,ISO13485/GMP優良製造廠生產	

•綠能橢圓訓練機 G876



- 綠色能源顯示LED視窗
- 書報雜誌手機放置架
- 置杯架-方便補充水分

- 強度心跳感應握把，隨時掌握身體狀況
- 專利整合控制握把，提供40段阻力及業界最大的步距範圍調整

掃描機器QR CODE登入手機APP可記錄個人運動累計資訊。包含距離、卡路里、心跳數、發電功率、體重變化等運動資訊

Vari-Stride™訓練程序透過可調節步距提供多位使用者自訂訓練目標

搭載MyFlex™技術減震系統營造舒適的健身環境

綠能發電整合系統 運動產生的能量透過綠能系統轉換為電能並經由插座融入台電電網系統

功能	規格
阻力範圍：1-40 級	長：222.2公分(±3)
面板具有0-9及小數點計10個快速輸入鍵	寬：67公分(±3)
8種電腦設定專業用運動課程，可輸入年齡、體重、訓練目標之功能	高：175.6公分(±3)
LED顯示距離、時間、卡路里、心跳數...等數據	輸出電源插座：110V~220V 4A
具心跳感應系統裝置(S.A POLAR)	最大使用限制重量約：227公斤
使用者運動時利用機器發電機所產生的多變頻率與電壓的AC電能，經由全橋電路與升壓電路轉換為高壓直流，再經由變頻電路並控制其電壓為110/220V頻率50/60Hz並且併入電網，將運動所產生動能轉換為電器所使用的電能且將產生的電，溶入電網並即時供應其他電器所需，能達到節能的效果，也就是說將使用者運動所產生的能量透過本綠能產品轉換為電能並溶入家中的電網，使成為除了電力公司之外，另一個供電單位。(單一迴路最高串連7台)	
品質安全認證：ISO 9001, EN957, CE認證,ISO13485/GMP優良製造廠生產	

•綠能直立式腳踏車 G576U



綠色能源顯示LED視窗

書報雜誌手機放置架

置杯架-方便補充水分

- 強度心跳感應握把，隨時掌握身體狀況
- 專利整合控制握把，提供40段阻力及業界最大的步距範圍調整

掃描機器QR CODE登入手機APP可記錄個人運動累計資訊。包含距離、卡路里、心跳數、發電功率、體重變化等運動資訊

座椅前後上下可調，可以找到最佳關節運動位置

低伸護蓋設計方便跨越乘坐

綠能發電整合系統

運動產生的能量透過綠能系統轉換為電能並經由插座融入台電電網系統

功能	規格
阻力範圍：1-40 級	長：126公分(±3)
面板具有0-9及小數點計10個快速輸入鍵	寬：68.5公分(±3)
8種電腦設定專業用運動課程，可輸入年齡、體重、訓練目標之功能	高：149公分(±3)
LED顯示距離、時間、卡路里、心跳數...等數據	輸出電源插座：110V~220V 4A
具心跳感應系統裝置(S.A POLAR)	最大使用者承重量約：227公斤
<p>使用者運動時利用機器發電機所產生的多變頻率與電壓的AC電能，經由全橋電路與升壓電路轉換為高壓直流，再經由變頻電路並控制其電壓為110/220V頻率50/60Hz並且併入電網，將運動所產生動能轉換為電器所使用的電能且將產生的電，溶入電網並即時供應其他電器所需，能達到節能的效果，也就是說將使用者運動所產生的能量透過本綠能產品轉換為電能並溶入家中的電網，使成為除了電力公司之外，另一個供電單位。(單一迴路最高串連7台)</p>	
<p>品質安全認證：ISO 9001, EN957, CE認證,ISO13485/GMP優良製造廠生產</p>	

•綠能靠背式腳踏車 G576R



綠色能源顯示LED視窗

書報雜誌手機放置架

置杯架-方便補充水分

掃描機器QR CODE登入手機APP可記錄個人運動累計資訊。包含距離、卡路里、心跳數、發電功率、體重變化等運動資訊

座椅前後上下可調，可以找到最佳關節運動位置

強度心跳感應握把，隨時掌握身體狀況

低伸護蓋設計方便跨越乘坐

綠能發電整合系統

運動產生的能量透過綠能系統轉換為電能並經由插座融入台電電網系統

功能	規格
阻力範圍：1-40 級	長：175.2公分(±3)
面板具有0-9及小數點計10個快速輸入鍵	寬：66公分(±3)
8種電腦設定專業用運動課程，可輸入年齡、體重、訓練目標之功能	高：139.2公分(±3)
LED顯示距離、時間、卡路里、心跳數...等數據	輸出電源插座：110V~220V 4A
具心跳感應系統裝置(S.A POLAR)	最大使用者承重量約：227公斤
使用者運動時利用機器發電機所產生的多變頻率與電壓的AC電能，經由全橋電路與升壓電路轉換為高壓直流，再經由變頻電路並控制其電壓為110/220V頻率50/60Hz並且併入電網，將運動所產生動能轉換為電器所使用的電能且將產生的電，溶入電網並即時供應其他電器所需，能達到節能的效果，也就是說將使用者運動所產生的能量透過本綠能產品轉換為電能並溶入家中的電網，使成為除了電力公司之外，另一個供電單位。(單一迴路最高串連7台)	
品質安全認證：ISO 9001, EN957, CE認證,ISO13485/GMP優良製造廠生產	

•電腦橢圓機 E876



尺寸: 長219 X 寬64 X 高170 cm

•電腦橢圓機 E835



尺寸: 長190 X 寬55 X 高160 cm

•電腦斜背健身車 C576R



尺寸: 長172 X 寬62 X 高134 cm 阻力等級: 40級

•電腦斜背健身車 C535R



尺寸: 長160 X 寬58 X 高120 cm 阻力等級: 40級

•電腦跑步機 T615



尺寸: 長192 X 寬90 X 高135 cm

•電腦直立健身車 C576U



尺寸: 長121 X 寬63 X 高144 cm 阻力等級: 40級

•電腦直立式健身車 C535U



尺寸: 長109 X 寬51 X 高135 cm 阻力等級: 40級

•飛輪健身車 C530



尺寸: 長120 X 寬52 X 高110 cm

•飛輪健身車 C510



尺寸: 長100 X 寬60 X 高120 cm

•電腦攀爬機 S775



尺寸: 長162 X 寬112 X 高175 cm 阻力等級: 40級

•電腦階梯機 S715



尺寸: 長135 X 寬74 X 高173 cm 阻力等級: 40級

•腿部伸張/彎曲機 DF300



尺寸: 長132 X 寬100 X 高140 cm 鐵片重量:100KG

•大腿推蹬/小腿伸張機 DF301



尺寸: 長231 X 寬110 X 高165 cm 鐵片重量:100KG

•大腿內收/外展機 DF302



尺寸: 長100 X 寬137 X 高140 cm 鐵片重量:65KG

•高拉滑輪/低拉划船機 DF303



尺寸: 長151 X 寬108 X 高220 cm 鐵片重量:100KG

•蝴蝶/後三角肌機 DF304



尺寸: 長128 X 寬106 X 高185 cm 鐵片重量:100KG

•肱二頭/三頭機 DF305



尺寸: 長133 X 寬104 X 高140 cm 鐵片重量:100KG

•單/雙槓輔助機 DF307



尺寸: 長128 X 寬106 X 高185 cm 鐵片重量:100KG

•三段式推舉機 DF308



尺寸: 長135 X 寬142 X 高160 cm 鐵片重量:100KG

•多功能拉繩機 A93



尺寸: 長250 X 寬109 X 高205 cm 鐵片重量:70KG

•多功能訓練機 DS972



尺寸: 長148 X 寬95 X 高220 cm
鐵片重量:90KG X2組 · 可左右手選擇獨立訓練

•左右獨立肩上推舉機 N917



尺寸: 長128 X 寬155 X 高147 cm 鐵片重量:100KG

•坐姿划船訓練機 N918



尺寸: 長203 X 寬80 X 高190 cm 鐵片重量:120KG

•背部划船訓練機 N921



尺寸: 長155 X 寬125 X 高146 cm 鐵片重量:100KG

•胸間飛鳥訓練機 N922



尺寸: 長124 X 寬77 X 高190 cm 鐵片重量:100KG

•坐姿蝴蝶機 N933



尺寸: 長134 X 寬150 X 高146 cm 鐵片重量:100KG

•腿部外展機 N951



尺寸: 長160 X 寬91 X 高146 cm 鐵片重量:100KG

•腿部內收機 N952



尺寸: 長160 X 寬91 X 高146 cm 鐵片重量:110KG

•臀部訓練機 N955



尺寸: 長117 X 寬109 X 高146 cm 鐵片重量:80KG

•大腿推蹬機 N956



尺寸: 長209 X 寬145 X 高190 cm 鐵片重量:200KG

•臥姿腿部彎曲訓練機 N958



尺寸: 長157 X 寬125 X 高146 cm 鐵片重量:100KG

•坐姿腿部彎曲機 N959



尺寸: 長110 X 寬123 X 高146 cm 鐵片重量:100KG

•全動作訓練機 N961



尺寸: 長157 X 寬117 X 高190 cm 鐵片重量:120KG

•多功能交叉訓練站 N971



尺寸: 長400 X 寬80 X 高215 cm
鐵片重量:100KG X 2組

•低拉划船機 P821



尺寸: 長140 X 寬116 X 高141 cm 鐵片重量:80KG

•高拉滑輪機 P826



尺寸: 長128 X 寬108 X 高229 cm 鐵片重量:80KG

•腹部前屈機 P831



尺寸: 長108 X 寬112 X 高141 cm 鐵片重量:80KG

•背部伸展機 P832



尺寸: 長121 X 寬100 X 高141 cm 鐵片重量:80KG

•蝴蝶機 P833



尺寸: 長137 X 寬78 X 高190 cm 鐵片重量:80KG

•腰部旋轉機 P835



尺寸: 長128 X 寬78 X 高165 cm 鐵片重量:80KG

• 臀部訓練機 P855



尺寸: 長111 X 寬98 X 高141 cm 鐵片重量: 65KG

• 腿部伸張機 P857



尺寸: 長130 X 寬96 X 高141 cm 鐵片重量: 80KG

• 臥姿屈腿機 P858



尺寸: 長158 X 寬97 X 高141 cm 鐵片重量: 80KG

• 多功能雙拉機 P873



尺寸: 長100 X 寬87 X 高205 cm 鐵片重量: 80KG

• 單邊雙拉機 P871



尺寸: 長375 X 寬87 X 高216 cm
鐵片重量: 80KG X 2組
迴力線收藏盒及托盤式插銷設計
單邊雙拉設計具有35段調整功能

•獨立伸腿架 A976



•上斜胸推架 A977



•下斜胸推架 A978



•低拉訓練架 A979



•三頭伸展架 A980



•坐姿小腿架 A981



• 上斜推蹬架 A982



• 史密斯架 A983



• 獨立胸推架 A985



• 獨立肩推架 A987



• 低拉划船架 A988



• 立式斜蹲架 A989



• 槓片放置架 A902



• 蹲舉訓練架 A965



• 多功能舉重架 A966



• 多功能蹲舉架 A967



• 氣壓可調椅 A991



• 平躺椅 A992



•羅馬椅 A993



•腹部訓練機 A995



•平臥推舉架 A996



•下斜推舉架 A997



•上斜推舉架 A998



•肱二頭訓練架 A999





•開放式蹲舉架 GM901



•框式蹲舉架 GM902



•多功能蹲舉架 GM903



•拉繩式五站訓練機 GM904



•拉繩四站訓練機 GM905



•多功能三站訓練機 GM906





多功能健身器材

•多功能訓練站 GM907



•多功能訓練站 GM908



•組合式框架 GM909



•組合式深蹲架 GM9010





•可調式羅馬椅 GM9011



•負重式爬繩機 GM9012



•划船訓練機 GM9013



•跪姿滑艇訓練機 GM9014



•立式滑板機 GM9015



•游泳訓練機 GM9016



•電腦跑步機 4TR



尺寸: 長206 X 寬81 X 高152 cm

•橢圓心肺交叉訓練機 4CT



尺寸: 長193 X 寬76 X 高183 cm

•靠背式電腦腳踏車 4RB



尺寸: 長172 X 寬59 X 高137 cm

•直立式電腦腳踏車 4UB



尺寸: 長117 X 寬58 X 高145 cm



•飛輪腳踏車 9-7420

尺寸: 長110 X 寬51 X 高117 cm



•腿部伸張訓練機 9NL-S1010



尺寸: 長104 X 寬94 X 高140 cm

•胸部推舉機 9NL-S2100



尺寸: 長124 X 寬71 X 高140 cm

•蝴蝶/後三角肌訓練機 9NL-D2110



尺寸: 長137 X 寬127 X 高201 cm

•二頭肌彎曲訓練機 9NL-S5100



尺寸: 長102 X 寬99 X 高140 cm

•高拉訓練機 9NL-S3310



尺寸: 長152 X 寬119 X 高185 cm

•坐式腿部彎曲訓練機 9NL-S1011



尺寸: 長140 X 寬94 X 高140 cm

•大腿內收/外展訓練機 9NL-D1015



尺寸: 長145 X 寬69 X 高140 cm

•腿部伸展/彎曲訓練機 9NL-D1014



尺寸: 長142 X 寬94 X 高140 cm

•臀肌訓練機 9NL-S1012



尺寸: 長170 X 寬94 X 高140 cm

•蹬腿/小腿訓練機 9NL-D1013



尺寸: 長188 X 寬99 X 高140 cm

•多項推舉訓練機 9NL-D2120



尺寸: 長188 X 寬140 X 高140 cm

•高拉/划船訓練機 9NL-D3340



尺寸: 長127 X 寬119 X 高213 cm

•划船訓練機 9NL-S3320



尺寸: 長122 X 寬117 X 高140 cm

•肩部推舉訓練機 9NL-S4100



尺寸: 長147 X 寬135 X 高140 cm

•三頭肌伸展訓練機 9NL-S5110



尺寸: 長102 X 寬99 X 高140 cm

•二頭肌/三頭肌訓練機 9NL-D5120



尺寸: 長132 X 寬99 X 高140 cm

•腰部旋轉訓練機 9NL-S6300



尺寸: 長99 X 寬97 X 高140 cm

•腹肌/背肌訓練機 9NL-D6330



尺寸: 長114 X 寬102 X 高140 cm

- 雙軌雙滑輪小飛鳥訓練機 9NL-D2002
- 胸部推舉訓練機 9NP-L2002



FRAME SHOWN IN - 29

尺寸: 長168 X 寬91 X 高207 cm



尺寸: 長180 X 寬150 X 高147 cm

- 上斜推胸訓練機 9NP-L2003



尺寸: 長193 X 寬130 X 高130 cm

- 下斜推舉訓練機 9NP-L2004



尺寸: 長206 X 寬147 X 高124 cm

- 高拉訓練機 9NP-L3003



尺寸: 長206 X 寬130 X 高203 cm

- 划船訓練機 9NP-L3004



尺寸: 長201 X 寬130 X 高117 cm

•高位划船訓練機 9NP-L3005



尺寸: 長218 X 寬130 X 高185 cm

•肩部推舉訓練機 9NP-L4002



尺寸: 長180 X 寬130 X 高147 cm

•二頭肌訓練機 9NP-L5002



尺寸: 長155 X 寬157 X 高104 cm

•腹肌訓練機 9NP-L5003



尺寸: 長157 X 寬156 X 高156 cm

•硬舉訓練機 9NP-L3006



尺寸: 長188 X 寬156 X 高79 cm

•臀推訓練器 9NP-L1131



尺寸: 長157.5 X 寬152.5 X 高89 cm

•3D史密斯訓練機 9NP-L8507



尺寸: 長211 X 寬191 X 高229 cm

•史密斯訓練機 9NP-L8500



尺寸: 長170 X 寬226 X 高208 cm

•45度蹬腿訓練機 9NP-L1141



尺寸: 長229 X 寬182 X 高147 cm

•哈克深蹲訓練機 9NP-L1130



尺寸: 長236 X 寬182 X 高119 cm

•坐式小腿訓練機 9NP-L1110



尺寸: 長206 X 寬130 X 高203 cm

•上斜式划船訓練機 9NP-L3140



尺寸: 長183 X 寬86 X 高124 cm

•雙臂交叉訓練機 9NP-M9201



尺寸: 長86 X 寬401 X 高230 cm

•SVA訓練平台 9HDP6D



尺寸: 長196 X 寬241 X 高10 cm

•上斜可調啞鈴訓練椅 9NN-B7501



尺寸: 長135 X 寬69 X 高46 cm

•可調節腹肌下斜訓練椅 9NN-B7200



尺寸: 長135 X 寬64 X 高86 cm

•腹肌訓練椅 9NN-B7505



尺寸: 長155 X 寬94 X 高106 cm

•奧林匹克臥推架 9NP-B7202



尺寸: 長185 X 寬165 X 高124 cm

• 奧林匹克上斜式臥推架 9NP-B7203



尺寸: 長150 X 寬130 X 高150 cm

• 奧林匹克下斜式臥推架 9NP-B7204



尺寸: 長178 X 寬127 X 高124 cm

• 可調式背部伸張架 9NP-B7514



尺寸: 長135 X 寬86 X 高79 cm

• 平臥椅 9NP-B7507



尺寸: 長140 X 寬69 X 高51 cm

• 臀肌訓練架 9NP-B7522



尺寸: 長182 X 寬110 X 高122 cm

• 引體/雙槓/舉腿訓練架 9NP-B7511



尺寸: 長155 X 寬122 X 高229 cm

•舉腿雙槓訓練架 9NP-B7517



尺寸: 長155 X 寬71 X 高168 cm

•坐式二頭肌訓練椅 9NP-B7509



尺寸: 長109 X 寬76 X 高102 cm

•站式二頭肌訓練椅 9NP-B7515



尺寸: 長99 X 寬76 X 高114 cm

•伸展拉筋專用椅 9NP-B7524



尺寸: 長132 X 寬71 X 高91 cm

•雙層啞鈴架 9NN-R8001



尺寸: 長74 X 寬175 X 高127 cm

•專業電腦交叉訓練機 IREB6002



•專業電腦跑步機 IRMT1501T



•專業電腦跑步機 IRMT6002



•高強度無重力跑步機 IRMT5001



•直立式電腦腳踏車 IREB1702GML



•靠背式電腦腳踏車 IREB1703GML



•高強度風扇划船訓練機 IRRW1602M1



•高強度風扇龍舟訓練機 IRRW1802



•高強度風扇划槳訓練機 IRRW1903



•高強度風扇游泳訓練機 IRRW1906



•臀肌訓練平台 IRSH1602



•爆發力訓練機 IRLF1907



•多功能整合訓練椅 IR1901





離心負荷多功能健身機



多種功能強大的離心負荷訓練:坐式腿部推舉、小腿抬起、向後伸展、臥推和法式推舉、二頭肌和後彎、直立、側肩抬起等,有效的減少肩膀和脊椎的壓力並提升舒適度,從而獲得最佳的訓練效果。座椅可設置成固定或滑動模式,搭配把手、皮帶及背心,能適應各種身材、鍛鍊方式及訓練範圍。

多功能健身機最初是提供給國際太空站NASA太空員使用。該機器可產生離心負荷,帶給使用者獨特的神經肌肉刺激,加強使用者對肌肉伸展收縮的感受。多功能健身機具有安全、體積小、重量輕和機動性強等特點,是可任何地方都能使用的全方位器材,同時獲得運動員、教練和運動醫學專業人士的認可,適用於任何運動訓練及復健訓練。



型號: NHT-211

重量: 68 kg

尺寸: (L)190cm×(W)50cm×(H)60cm

配件: 背心、把手、皮帶、藍芽傳輸感應器



離心負荷腿部推蹬機



可以進行單側或雙側的訓練。加強股四頭肌、內收肌、臀肌、髌伸肌和屈肌。有效的減少膝關節、腰部和背部的壓力並提升舒適度，從而獲得最佳的訓練效果。可調式踏板能適應各種身材、鍛鍊方式及訓練範圍。

腿部推蹬機可產生離心負荷，帶給使用者獨特的神經肌肉刺激，加強使用者對肌肉伸展收縮的感受，安全有效的提升力量和速度，有效減輕膝關節的壓力，也降低腰部及背部的負擔。這是任何運動訓練和膝蓋復健的最佳器材。骨肌腱炎和前十字韌帶的患者也能夠透過它來復健。



型號: NHT-212

重量: 51 kg

尺寸: (L)98cm×(W)59cm×(H)115cm

配件: 藍芽傳輸感應器



離心負荷臥姿腿部後鉤機



可以進行單側或雙側開放式膝關節屈曲訓練。加強所有膕繩肌群的訓練，並且減少膕繩肌群的受傷機率，從而獲得最佳的訓練效果。可調式踏板能適應各種身材、鍛鍊方式及訓練範圍。

腿部後鉤機可產生離心負荷，帶給使用者獨特的神經肌肉刺激，加強使用者對肌肉伸展收縮的感受，安全有效的提升肌肉力量和速度，並且減少膕繩肌群的受傷機率。



型號: NHT-213

重量: 76 kg

尺寸: (L)185cm×(W)70cm×(H)50cm

配件: 藍芽傳輸感應器



離心負荷腿部伸展機



可以進行單側或雙側的訓練。加強股四頭肌群訓練。微傾斜的坐椅設計可以提供良好的支撐，減少膝關節、腰部和背部的壓力，從而獲得最佳的訓練效果。可調式踏板能適應各種身材、鍛鍊方式及訓練範圍，並且透過調節皮帶長度可以避免膝蓋過度延伸

伸展機可產生離心負荷，帶給使用者獨特的神經肌肉刺激，加強使用者對肌肉伸展收縮的感受，安全有效的提升力量和速度，有效減輕膝關節的壓力，也降低腰部及背部的負擔。是任何運動訓練和膝蓋復健的最佳器材。前十字韌帶及肌肉減少症的患者也能夠透過它來復健。



型號: NHT-214

重量: 70 kg

尺寸: (L)110cm×(W)58cm×(H)117cm

配件: 藍芽傳輸感應器



離心負荷深蹲訓練系統



多種功能強大的離心負荷訓練，搭配擴充平台可以發展更多不同訓練方式:深蹲、側向、分腿蹲、弓箭步、滑步、小腿抬高、起跑訓練等。若加上訓練手把可以訓練軀幹核心、背部、腰部、肩膀和手臂部位等。特殊的背心設計可以有效的減少肩膀和脊椎的壓力並提升舒適度，從而獲得最佳的訓練效果。

深蹲訓練系統最初是提供給國際太空站NASA太空員使用。該機器可產生離心負荷，帶給使用者獨特的神經肌肉刺激，加強使用者對肌肉伸展收縮的感受，安全有效的提升力量和速度，有效減輕肩膀和脊椎的壓力，是任何運動訓練和膝蓋復健的最佳器材。



型號: NHT-215、NHT-215P(含擴充平台)
重量: 25 kg、擴充平台: 12kg
尺寸: (L)45cm×(W)90cm×(H)26cm
配件: 背心、把手、踝套、藍芽傳輸感應器



離心負荷下拉訓練機



多種功能強大的離心負荷訓練，搭配不同長度及類型的把手，可以訓練到軀幹核心、背部肌群、手部肌群及肩部肌群，從而獲得最佳的訓練效果。機器上方具有腳踏桿，讓身體微向後傾斜，加強肌肉與神經的刺激度。調節式座椅能適應各種身材、鍛鍊方式及訓練範圍。

下拉訓練機是為了專業運動員、健美運動員及健身客戶而設計，該機器可產生離心負荷，帶給使用者獨特的神經肌肉刺激，加強使用者對肌肉伸展收縮的感受。適用於任何運動與背部疾病復健使用。



型號: NHT-217

重量: 63 kg

尺寸: (L)101cm×(W)59cm×(H)234cm

配件: 背心、把手、踝套、藍芽傳輸感應器



離心負荷划船機



模擬真實划船的離心負荷訓練，加強肌肉與神經的刺激度，從而獲得最佳的訓練效果。座椅可設置成固定或滑動模式，搭配多種訓練把手，可以適應各種身材、鍛鍊方式及訓練範圍。

划船機是為了奧運選手及頂尖選手設計開發，同時也適用於任何年齡、專業或休閒的運動員。該機器可產生離心負荷，帶給使用者獨特的神經肌肉刺激，加強使用者對肌肉伸展收縮的感受，是一個全方位的健身器材。



型號: NHT-218

重量: 45 kg

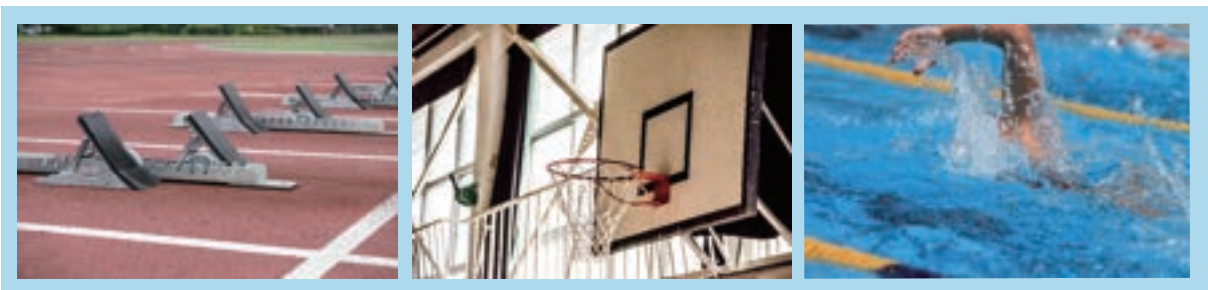
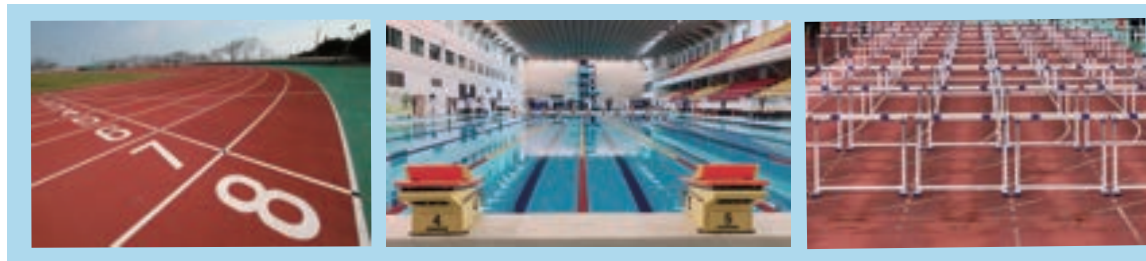
尺寸: (L)259cm×(W)50cm×(H)76cm

配件: 把手、藍芽傳輸感應器



INSO





INSO INTERNATIONAL SPORTS GOODS CO., LTD.

INSO 英碩國際運動用品有限公司
臺北市大同區民族西路31巷10號2樓
TEL:(02)2597-2290 FAX:(02)2597-2230
MAIL: insosports@gmail.com

